



# PARTENAIRES

# UFE SOUSSE



# REGIONAL

# et MONDE

**Août 2024**



UNION DES FRANCAIS DE L'ETRANGER  
U.F.E. SOUSSE

B.P. N° 771 – Rue El Fourat - 4000 SOUSSE – TUNISIE

[ufe.sousse@gmail.com](mailto:ufe.sousse@gmail.com) – TEL : (+216) 24.980.117 – facebook : Ufe Sousse

Déclarée le 27 Septembre 2017 régie sous la loi N°2011-88 du 22 Septembre 2011 – J.O.R.T. N° 151 du 19 Décembre 2017  
Banque U.I.B. Agence Sousse JAWHARA – Chèque à l'ordre de U.F.E. SOUSSE





## UNION DES FRANÇAIS DE L'ETRANGER U.F.E. SOUSSE - TUNISIE

B.P. N° 771 – RUE EL FOURAT – CITE JAWHARA - 4000 SOUSSE

☎ : (+216) 24.980.117 –  : Roselyne CORDIN

 : [ufe.sousse@gmail.com](mailto:ufe.sousse@gmail.com)

Qui peut adhérer ? : Les Français de l'Etranger, les Francophones  
(Tunisie, Belgique, Suisse, etc...) Les Amis de la France, francophiles

*L'Union des Français de l'Etranger (UFE), association fondée en 1927, a pour but de créer et de maintenir un contact étroit entre les Français de l'étranger et la France et de défendre les intérêts moraux et matériels des Français résidant ou ayant résidé hors de France, sans exclusive liée à l'appartenance ou aux convictions." Ceci est d'ailleurs le propre de toute association reconnue d'utilité publique.*

- ✱ **Représentativité et intervention auprès des Pouvoirs Publics nationaux** et des instances européennes en relation avec Mesdames et Messieurs les Sénateurs et les Conseillers de l'Assemblée des Français de l'Etranger (AFE), en complément de leur action.
- ✱ **Contacts, visites et échanges intensifiés entre Paris et les Représentations** pour mieux animer et utiliser le réseau mondial que représente l'UFE.
- ✱ **Représentation forte auprès des instances et organismes locaux concernés par les expatriés** : les Présidents ou membres du Bureau sont les porte-paroles de l'UFE dans les Comités organisés par le Consulat : CCPAS, bourses, emploi, sécurité, etc... Ils y sont membres de droit (avec droit de vote) en tant que représentants d'une association reconnue d'utilité publique.
- ✱ **Animation et vie sociale locale**  
Manifestations conviviales à caractère culturel, artistique, sportif.
- ✱ **Assistance aux membres de l'Association et aux nouveaux arrivants dans tous les domaines possibles** (édition d'un Livret d'Accueil, bulletins d'informations, etc...)

### NOS SERVICES

- ✱ **Interventions pour nos membres** : nos membres sont écoutés, informés, conseillés et soutenus dans leurs démarches. Nous répondons à leurs questions. Le cas échéant, nous les orientons vers l'organisme compétent. Nous accompagnons leurs démarches et intervenons, si nécessaire, auprès des services contactés.
- ✱ **Centre d'information et site Internet** : le Siège de Paris est en mesure de répondre à toutes les demandes d'informations des Français résidant à l'étranger ou désirant se rendre à l'étranger, soit directement, soit en indiquant les sources de renseignements. Son site Internet ([www.ufe.org](http://www.ufe.org)) dispose d'une mine d'informations aisément consultables.
- ✱ **Accueil au retour en France** : le Bureau de Paris apporte une assistance aux personnes ayant des difficultés lors de leur retour en France, y compris dans le domaine de la recherche d'emploi et de la réinstallation. Dans le cas particulier de crises, il devient une plaque tournante opérationnelle pour aider les rapatriés à reprendre pied.
- ✱ **Fonds d'entraide et de solidarité** : ce fonds est destiné à soutenir les personnes ayant des difficultés lors de leur retour en France grâce à un prêt d'honneur.
- ✱ **Carte de Membre** : elle donne droit à des privilèges obtenus auprès d'un certain nombre de prestataires. Ces mêmes privilèges peuvent être négociés dans chacun des pays.



Union des français de l'Etranger

**Roselyne CORDIN**

Administratrice U.F.E. MONDE

Présidente Fondatrice U.F.E. SOUSSE

B.P. N°771-Rue el Fourat  
Cité Jawhara 4000 SOUSSE  
TUNISIE

Tél.: 00216.24.980.117  
[ufe.sousse@gmail.com](mailto:ufe.sousse@gmail.com)  
facebook: UFE SOUSSE

Déclarée le 27.09.2017 régie sous le N° 2011-88 du 22-09-2011 J.O.R.T N°151 du 19-12-2017





## UNION DES FRANÇAIS DE L'ETRANGER

### U.F.E. SOUSSE - TUNISIE

B.P. N° 771 – RUE EL FOURAT – CITE JAWHARA - 4000 SOUSSE

☎ : (+216) 24.980.117 - 📺 : UFE Sousse

✉ : [ufe.sousse@gmail.com](mailto:ufe.sousse@gmail.com)



**ETES-VOUS ADHERENT DE L'UFE ?**



Rejoignez notre famille U.F.E. représentée dans la région du SAHEL  
Par votre Présidente Bénévole, ROSELYNE CORDIN et votre Conseil d'Administration préparant pour vous :

- ✧ Soirées gastronomiques et d'ambiance
- ✧ Animations culturelles, sportives
- ✧ Conférences à thèmes
- ✧ Petits déjeuners entreprises
- ✧ Partenariats avec prix préférentiels
- ✧ Conseils si vous avez besoin d'aide juridique, administrative ou fiscale
- ✧ Manifestations pour des associations caritatives

\*\*\*\*\*

## TARIF U.F.E. POUR ANNEE 2025

✧ **Cotisation Bienfaiteur : 250 DT (single) 400 DT (couple)**

✧ **Personne Seule (Français et Francophones) : 120 DT**

✧ **Couple (Français et Francophones) : 180 DT**

### ATTENTION VALIDITE 2025 JUSQU'AU 31 OCTOBRE 2025 !

Conformément au Règlement intérieur approuvé en A.G.O. 2020, la validité des adhésions est d'Octobre à Octobre. La date limite de validité de la carte membre 2025 et de ses avantages s'étend du 01 Octobre 2024 jusqu'au 31 Octobre 2025.

- ✧ Fournir les renseignements suivants :
  - Nom, Prénom, Adresse Postale et Adresse Mail, Portable, Téléphone fixe
  - Numéro de Passeport et Carte consulaire (pour les Français qui en possèdent une)
  -
- ✧ Remplir l'imprimé d'adhésion « UFE 2025 » et envoyer un chèque à l'attention de :  
**UFE SOUSSE**

Ou bien

- ✧ Donner l'imprimé et verser en espèces la cotisation, auprès de Roselyne Cordin par  
Rendez-vous au : 24.980.117

Une Attestation d'adhésion 2025 signée par le Trésorier, Yannick Cordin vous sera remise directement ou envoyée par mail.





## MEMBRE U.F.E. SOUSSE 2025

**Le privilège d'une association française, reconnue d'utilité publique, défendant légalement vos droits, tout en partageant des moments de convivialité !**

Devenir adhérent à l'UFE vous permet d'accéder à tous les avantages offerts par votre représentation locale à l'étranger ainsi qu'aux avantages et services UFE Monde liés à votre carte de membre

DEVENEZ ADHÉRENT,  
ET PROFITEZ DE VOS AVANTAGES

**BIENFAITEUR SINGLE : 250 DT**  
**BIENFAITEUR COUPLE : 400 DT**

**SINGLE : 120 DT (2025)** soit : 10 DT/mois (3.22 €)  
**COUPLE : 180 DT (2025)** soit : 15 DT/mois (4.84 €)



VOTRE RÉSEAU DE  
FRANÇAIS

+



ACCUEIL &  
ACCOMPAGNEMENT

+



VOTRE CARTE  
MULTI-DEVICES

+



VOS OFFRES  
PRÉFÉRENTIELLES

+



LE MAGAZINE  
LA VOIX DE FRANCE

ADHESION VALABLE d'Octobre à Octobre : UFE 2025 - Date limite validité 31 Octobre 2025 pour partenaires

JE SOUHAITE ADHÉRER

L'U.F.E. SOUSSE vous remercie de votre fidélité et de votre amitié,  
par votre adhésion et votre soutien auprès de votre association.

Le membre U.F.E. bénéficie d'un grand nombre  
de partenariats mondiaux et régionaux.

Afin de protéger, au mieux, ceux qui s'investissent dans l'association,  
Vous devez présenter, aux partenaires, la carte Membre Bienfaiteur gold UFE 2025  
ou bien votre attestation d'adhésion "UFE SOUSSE 2025" signée par le trésorier  
ACCOMPAGNEE d'une pièce d'identité avec votre photo.

**LA CARTE MEMBRE BIENFAITEUR UFE SOUSSE est nominative,  
comme une carte d'identité, et les privilèges sont uniquement pour la  
personne possédant la carte, non pour un membre de sa famille ou ami.**

**Administratrice du Conseil d'Administration UFE MONDE,  
Présidente Fondatrice U.F.E. SOUSSE,  
Roselyne CORDIN**



UNION DES FRANÇAIS DE L'ÉTRANGER  
U.F.E. SOUSSE

B.P. N° 771 - Rue El Fourat - 4000 SOUSSE - TUNISIE

[ufe.sousse@gmail.com](mailto:ufe.sousse@gmail.com) - TEL : (+216) 24.980.117 - facebook : Ufe Sousse

Déclarée le 27 Septembre 2017 régie sous la loi N°2011-88 du 22 Septembre 2011 - J.O.R.T. N° 151 du 19 Décembre 2017

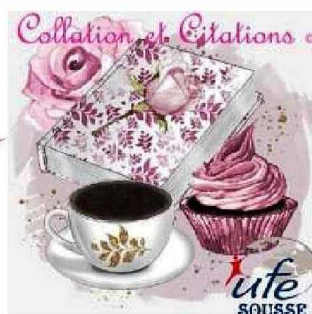
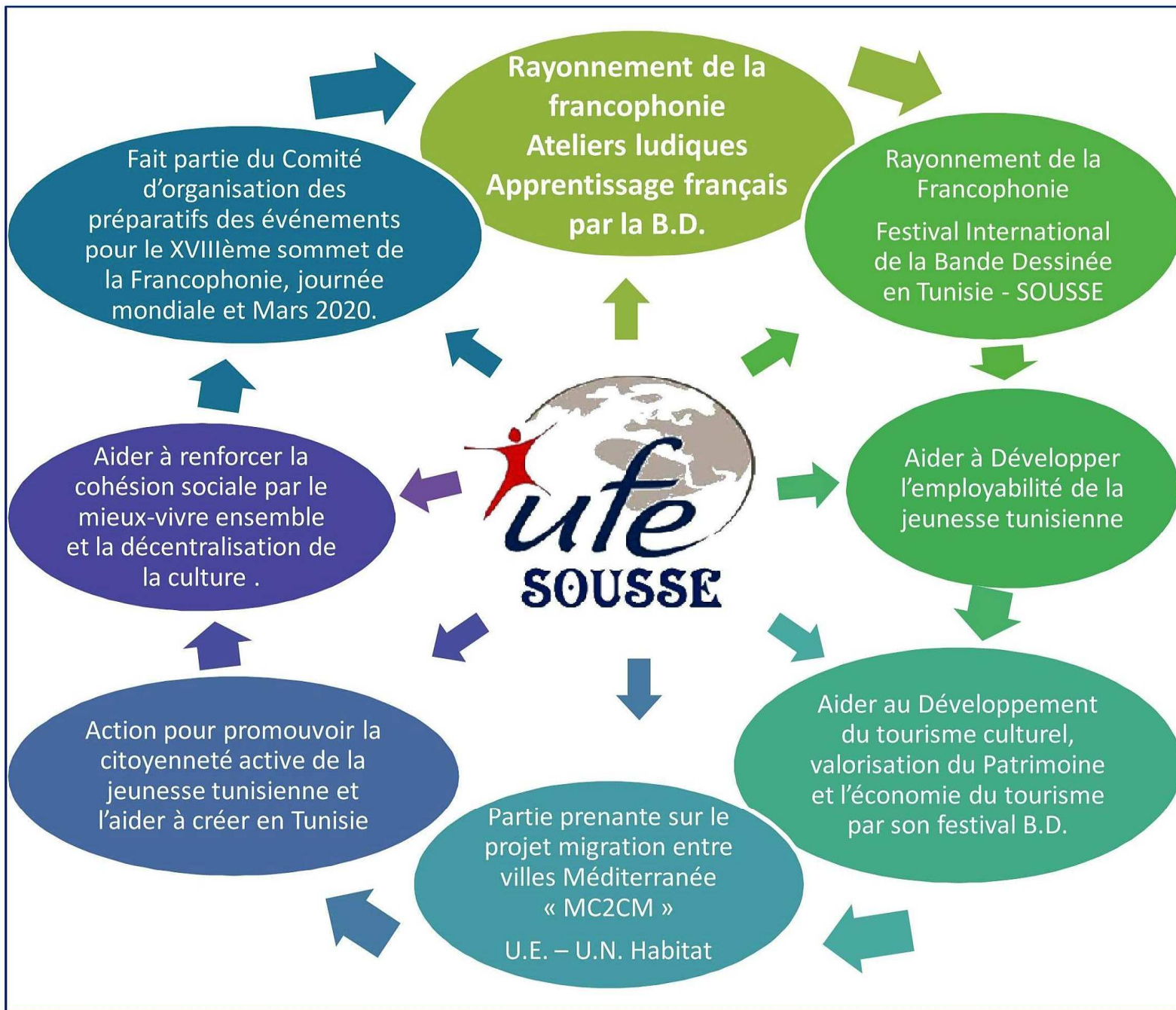
Banque U.I.B. Agence Sousse JAWHARA - Chèque à l'ordre de U.F.E. SOUSSE





# L'U.F.E. SOUSSE

**L'Union des Français de l'Etranger SOUSSE**  
 Association tunisienne déclarée au JORT N° 151 depuis Décembre 2017  
 et ses actions dans son pays d'hôte, la Tunisie



U.F.E. SOUSSE et ses actions en Tunisie

U.F.E. SOUSSE – B.P. N° 771 – Rue El Fourat – 4000 SOUSSE

TEL : 00216.24.980.117 – facebook : roselyne cordin ou ufe sousse – JORT N° 151 du 19/12/2017 – Patente N° 1552317/W





# **RAPPEL**

**L'UFE SOUSSE demeure et reste  
la seule association  
de notre région  
à être Française  
Reconnue d'Utilité Publique (\*)  
par son affiliation à UFE MONDE,  
Avec tous les droits et devoirs  
qui affèrent à cette qualité**

**Les autres associations  
NON reconnues d'Utilité Publique  
et uniquement de droit Tunisien  
sont juste inscrites sur le site  
du Consulat dans la rubrique  
« Autres associations »**

*(\*) Son statut de reconnaissance juridique  
auprès des autorités françaises est légitimé par son affiliation  
à un Réseau Mondial Français.*

*Cette affiliation lui donne droit à la reconnaissance d'utilité  
publique, dont le dossier, instruit par le Ministère de l'Intérieur  
Français est publiée au Journal Officiel.*





Alliance des Femmes  
Francophones  
Euro-Méditerranée & Monde  
UFE SOUSSE



# LE SAVIEZ-VOUS ?

**L'UFE SOUSSE est la seule association française de notre région à être Reconnue d'Utilité Publique.**

**Son statut de reconnaissance juridique auprès des autorités françaises est légitimé par son affiliation à un Réseau Mondial Français.**

**Cette affiliation lui donne droit à la reconnaissance d'utilité publique, dont le dossier, instruit par le Ministère de l'Intérieur Français est publiée au Journal Officiel.**

**Une reconnaissance ou inscription de toute autre nature n'est que bienveillante.**

**Elle ne pourra jamais se substituer à une officialisation par l'Etat Français.**

**Le Respect du droit français, c'est :  
Devoir de réserve, Devoir d'impartialité**

**L'UFE SOUSSE vous apporte  
la reconnaissance légale  
Française.**

**Honneur, Valeur, Droit, Morale**

*Les actions et décisions de UFE Sousse sont de plein accord avec le Siège Social de Paris*





## UNION des FRANÇAIS de l'ETRANGER U.F.E. SOUSSE

B.P. N° 771 – RUE EL FOURAT  
CITE JAWHARA - 4000 SOUSSE  
Tél : 00216.24.980.117  
Facebook : Roselyne CORDIN

La seule Association  
des Français de l'Etranger  
labellisée O.I.F.

Adhérez à l'association Apartisane  
Apolitique, totalement indépendante  
Ce qui nous permet de défendre  
vos intérêts, sans allégeance...



L'UFE SOUSSE et le  
Festival International de la Bande Dessinée et de l'Image en Tunisie  
Soussse

**Labellisés O.I.F. et « DJERBA »**

L'UFE SOUSSE partie du Comité d'organisation  
depuis 2019, avec les Ambassades, l'I.F.T.  
pour la proposition d'événements  
du XVIIIème Sommet de la Francophonie  
de DJERBA



Djerba  
XIX<sup>ème</sup> SOMMET  
DE LA FRANCOPHONIE 2022



Alliance des Femmes  
Francophones  
Euro-Méditerranée & Monde  
**UFE SOUSSE**

Soutien -Artisanat -Entrepreneuriat -Lien Social



Commission de défense  
des droits des Parents  
d'élèves, Enseignants,  
inscrits dans l'Enseignement  
Français de l'Etranger

Le parent d'élève affilié à la Commission Enseignement n'est pas membre de droit U.F.E.

L'UFE SOUSSE défend les intérêts  
des parents d'élèves, en toute équité et loyauté.  
Ex: Lutter pour l'internat du lycée L.G.F. Ouvert ?  
**C'est nous ! Preuve à disposition**



**ADHEREZ et REJOIGNEZ le plus IMPORTANT  
RESEAU des FRANCAIS de l'ETRANGER depuis  
1927, reconnu d'utilité publique 1936**

Preuve de votre adhésion au réseau mondial par la carte  
**UFE GOLD personnalisée «genre carte bancaire »**

Bénéficier de remises et conditions de nos partenaires officiels,  
Faire partie d'événements culturels.

**Adhésion 2023 : Solo 120 DT (10 DT/mois) Couple 180 DT (10 DT/mois)**

## L'IMPERATIF APERITIF



**Notre Association est pour tous  
les Francophones du Monde**  
(Tunisiens, Européens, Américains...)

Parce qu'un Français ou Francophone  
n'est jamais seul à l'Etranger !

Contacter : Roselyne ou Yannick CORDIN

TEL : 00216.24.980.117

[ufe.sousse@gmail.com](mailto:ufe.sousse@gmail.com)







# L'UFE TUNISIE-SOUSSE

ASSOCIATION  
FRANCAISE & TUNISIENNE

L'UNION des FRANCAIS de l'ETRANGER  
Tunisie-Sousse

est le **SEUL RESEAU FRANCAIS**  
de la région Sousse - Sahel Tunisien

ASSOCIATION FRANCAISE par son **AFFILIATION** avec l'U.F.E. MONDE PARIS  
née en 1927, reconnue d'utilité publique, sous Léon BLUM, en 1936.

## La affiliation de l'UFE SOUSSE, c'est :

Etre porte-parole de terrain auprès de  
l'Ambassade de France et du Consulat de  
France, tout autant qu'auprès des pouvoirs  
publics en France.

Un rôle de relai très important auprès de  
la population locale, particulièrement pour  
la sécurité des Français.

Défend les intérêts des Français et  
Francophones de l'Etranger

Privilegie le rayonnement de la langue  
française

L'exclusivité en Tunisie, d'1 partenariat d'un  
groupe d'avocats, tous codes & droits français

Les présidents de représentation assistent  
aux différentes commissions consulaires

Les Membres ont un contact direct pour  
toute question.



To Expatriés & Résidents  
From Roselyne Cordin Prés.

Notre association **UFE SOUSSE**  
inscrite dans le site du Consulat  
de France Tunis

CONSULAT  
GENERAL  
DE FRANCE  
À TUNIS

La France en Tunisie  
Consulat général de France à Tunis

Ministre  
Délégation  
Intérieur

La Consulat  
général

Vos démarches

Droit de vote et  
élections

Votre famille  
(naissance,  
mariage...)

Affaires sociales

Vivre/séjourner  
en Tunisie

Union des Français à l'Etranger (UFE)

UFE Sousse

Coordonnées  
Adresse : 8 P n° 771 rue El Fouar - Oks Jemana 4000 Sousse  
Tél : +216 24 980 117  
Mél : roselynecordin.ufe.sousse@gmail.com

UFE Tunisie

UFE Côtes de Carthage

Info ligne / 00216.24.980.117  
facebook : ufe sousse



## I Les services plus...

Fidèle à sa mission de « facilitateur » de la vie des Français de l'étranger, l'UFE a créé pour vous France experts, une structure de service hors norme qui prend en charge vos préoccupations d'ordre fiscal, patrimonial, juridique ou familial en France grâce à une cinquantaine d'experts très sur le volet et à des tarifs extrêmement compétitifs !

Plus d'infos sur [www.france-experts.fr](http://www.france-experts.fr)

Besoin d'un vol ou d'une location de voiture, l'UFE a sélectionné pour vous les meilleures offres du web !

Une question sur la législation ou la fiscalité immobilière en France ? L'UFE a un partenaire avec l'UNPI (Union Nationale de la Propriété Immobilière). Envoyez vos questions sur [info@unpi.org](mailto:info@unpi.org). Vous cherchez un stage ou un job à l'étranger, notre partenaire vous propose de vous accompagner.



L'UFE vous propose aussi dans votre pays de résidence, comme en France, un grand nombre de réductions pour votre vie de tous les jours, hôtels, restaurants, mode, services, etc. Contactez votre représentation pour de plus amples détails.

## I Les infos qu'il vous faut !

L'UFE vous propose un grand nombre d'informations tout au long de votre séjour à l'étranger.

Retrouvez les sur : [www.ufe.org](http://www.ufe.org), son site internet qui regroupe toutes les informations utiles, que vous prépariez votre départ, que vous résiez hors de France ou que vous retiriez dans l'étranger.

« UFE-Habdo », notre lettre électronique, envoyée toutes les semaines à l'ensemble des adhérents et qui traite des informations spécifiques à l'expatriation ainsi que des nouvelles propres à notre réseau.

Les réseaux sociaux : Facebook, Twitter, LinkedIn pour échanger et être informés en temps réel.

La Voix de France et [www.lavoixdefrance.fr](http://www.lavoixdefrance.fr) : notre magazine également dédié sur le web vous offre 5 fois par an des dossiers thématiques, des enquêtes et l'actualité de l'association de par le monde. (Disponible en version papier et électronique).

Et plus généralement, grâce aux réseaux sociaux, sites Internet et publications de votre représentation, soyez informés de votre actualité de proximité au quotidien !



Le siège de l'UFE répond à vos questions et vos dossiers particuliers tout au long de l'année... Nous intervenons, le cas échéant, auprès des pouvoirs publics et des administrations. N'hésitez pas à nous contacter ou à passer nous voir lors d'une visite à Paris. Vous êtes chez vous dans nos locaux !

## I L'UFE dans le monde

### EUROPE

Albanie, Allemagne, Andorre, Arménie, Autriche, Belgique, Bosnie-Herzégovine, Chypre, Croatie, Danemark, Espagne, France et Dom-Tom, Géorgie, Grande-Bretagne, Grèce, Hongrie, Irlande, Italie, Lituanie, Luxembourg, Monaco, Norvège, Pays-Bas, Pologne, Portugal, Roumanie, Russie, Saint-Marin, Slovaquie, Suède, Suisse, Turquie, Ukraine.

### ASIE OCÉANIE

Australie, Cambodge, Chine, Hong-Kong, Inde, Indonésie, Japon, Laos, Malaisie, Philippines, Singapour, Thaïlande, Vanuatu, Vietnam.

### AFRIQUE

Afrique du Sud, Algérie, Angola, Bénin, Burkina Faso, Cameroun, Centrafrique, Cap-Vert, Congo R.D., Côte d'Ivoire, Djibouti, Égypte, Éthiopie, Gabon, Ghana, Guinée, Kenya, Libye, Madagascar, Mali, Maroc, Maurice (l'el), Mauritanie, Niger, Nigeria, Sénégal, Seychelles, Tanzanie, Tchad, Togo, Tunisie.

### AMÉRIQUES

Argentine, Bolivie, Brésil, Canada, Chili, Colombie, Costa Rica, Rép. Dominicaine, Équateur, États-Unis, Guatemala, Haïti, Honduras, Mexique, Paraguay, Pérou, Saint-Martin, Uruguay, Venezuela.

### MOYEN ORIENT

Arabie Saoudite, Émirats Arabes Unis, Israël, Jordanie, Liban, Koweït, Qatar, Syrie.

### Roselyne CORDIN

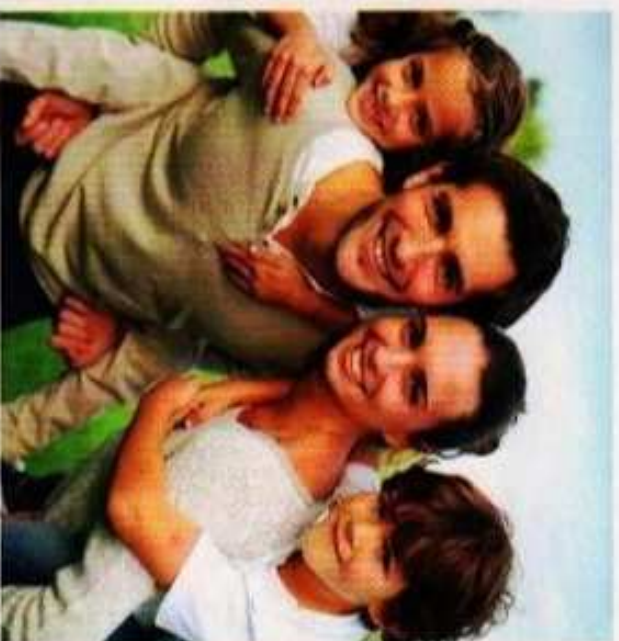
Présidente U.F.E. SOUSSE - TUNISIE

B.P. N° 771 - 4000 SOUSSE

TEL : (+216) 24 980 117 - facebook: Roselyne Cordin  
Courriel : [ufe.sousse@gmail.com](mailto:ufe.sousse@gmail.com)



« Aucun français  
n'est seul à l'étranger »

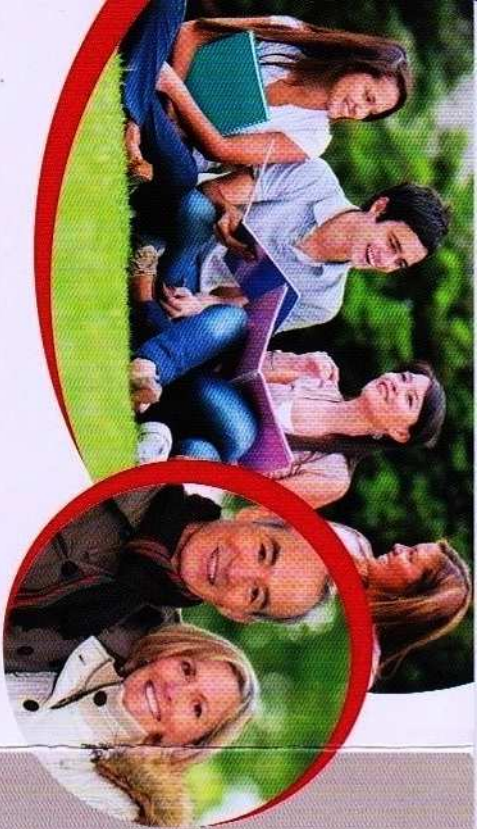


*Parce que j'aime la France*

UN RÉSEAU MONDIAL À VOTRE SERVICE

[WWW.UFE.ORG](http://WWW.UFE.ORG)





## I Vous avez dit UFE ?

Depuis sa création en 1927, l'Union des Français de l'Etranger est une association reconnue d'utilité publique. Son objectif : défendre les droits des Français établis hors de France et leur faciliter la vie au quotidien.

L'UFE a été à l'origine et a participé à toutes les grandes avancées obtenues pour les Français expatriés (Sécurité sociale, retraite, droit de vote, représentation parlementaire...).

Seule association de ce type jusqu'en 1980, l'UFE demeure aujourd'hui le plus grand réseau mondial de Français établis à l'étranger.

**LE SAVIEZ-VOUS ?** Jusqu'en 1980, les coordonnées de l'UFE figuraient sur la dernière page de tous les passeports français comme étant l'organisme à contacter en cas de déplacement ou de séjour à l'étranger.

## I À qui s'adresse l'UFE ?

A tout le monde... dès lors que vous avez le projet de partir à l'étranger, que vous y résidiez ou que vous décidiez de rentrer en France.

**LE SAVIEZ-VOUS ?** L'UFE est non seulement implantée dans plus de 100 pays dans le monde, elle dispose également de représentations aux 4 coins de la France pour vous aider à préparer votre départ ou vous accompagner lors de votre retour. A l'étranger, nos amis francophones et francophiles sont les bienvenus à l'UFE.

## Comment l'UFE peut-elle vous aider ?

### AVANT VOTRE DÉPART

En vous fournissant toutes les informations nécessaires pour préparer votre départ de France depuis le Siège, à Paris, ou par le biais de ses représentations françaises, notamment dans les domaines de la scolarité, de la protection sociale, de la retraite, et en vous orientant vers les bons interlocuteurs.

En vous donnant accès à des correspondants locaux dans votre futur pays de résidence qui vous accompagneront pour préparer votre arrivée.

### PENDANT VOTRE VIE À L'ÉTRANGER

Nos représentations vous permettent d'obtenir des réponses à vos problèmes concrets et pratiques lors de votre arrivée et tout au long de votre séjour à l'étranger.

L'UFE est le premier réseau social humain à l'étranger. Elle vous permet d'établir un premier lien avec un certain nombre de personnes lors de votre arrivée dans un pays.

L'UFE organise pour vous des activités culturelles, conviviales, sportives ou informatives tout au long de l'année. En cas de coup dur, l'UFE vous apporte quotidiennement son aide et son soutien.

### A VOTRE RETOUR EN FRANCE

Tout comme lors de votre arrivée à l'étranger, l'UFE vous accompagne et vous conseille lors de votre réinstallation en France y compris en ce qui concerne toutes les démarches administratives qui en découlent. C'est une étape souvent négligée. Mais le retour en France, s'il n'est pas bien préparé peut vite s'apparenter à un parcours du combattant.

**LE SAVIEZ-VOUS ?** Bien entendu, il y a des guides sur Internet et en version papier pour vous parler des démarches à accomplir lors de votre parcours d'expatrié. Toutefois, l'UFE vous offre la chance unique de contacter avant votre départ, comme au retour, des personnes qui auront des réponses concrètes à vos questions, et l'expérience du terrain.

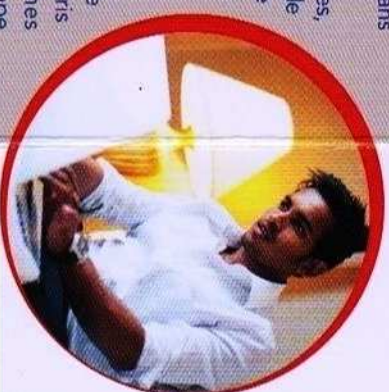
## I Pourquoi devenir membre ?

Parce que l'UFE est une association fonctionnant grâce à des bénévoles qui se mettent à votre service et vous accompagnent quotidiennement dans votre vie d'expatrié. Ils ont les clés pour vous accompagner. Ils ont suivi le même parcours avant vous !

Parce que l'essentiel de notre financement provient des cotisations des membres.

Parce que vous nous rejoignez autour de valeurs communes d'accueil, d'entraide, de convivialité et de rayonnement de la France.

**LE SAVIEZ-VOUS ?** L'UFE est une association qui représente les Français de l'étranger auprès des pouvoirs publics. Elle siège dans toutes les commissions à l'étranger et en France concernant l'aide sociale, les bourses scolaires... Plus nous serons nombreux et plus notre voix sera écoutée et entendue par les pouvoirs publics ! Depuis sa création, l'UFE défend les droits des Français de l'étranger.



## Comment devenir membre ?

L'adhésion à l'UFE se fait directement auprès d'une représentation. Les tarifs varient sensiblement selon les pays.

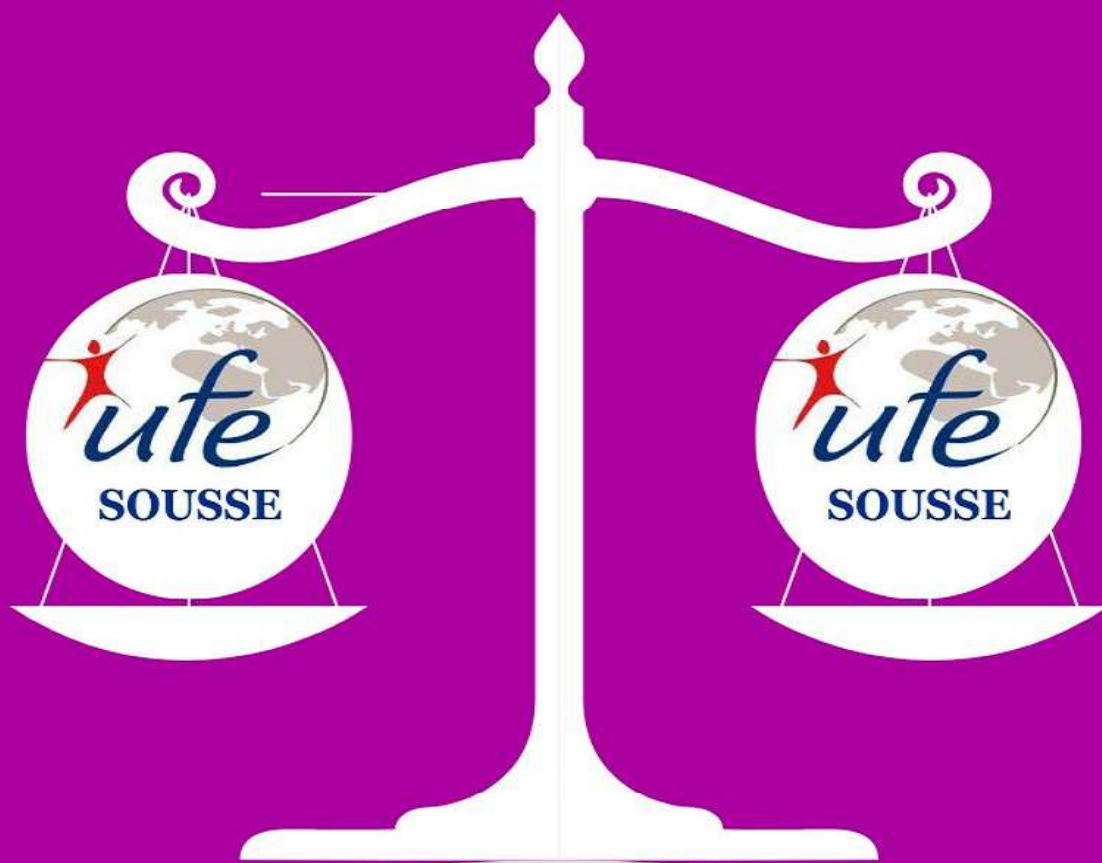
**Roselyne CORDIN**  
Présidente U.F.E. SOUSSE - TUNISIE  
B.P. N° 771 - 4000 SOUSSE  
TEL : (+ 216) 24.980.117 - facebook : Roselyne Cordin  
Courriel : ufe.sousse@gmail.com

**LE SAVIEZ-VOUS ?** Lorsque vous adhérez à l'UFE dans n'importe quelle partie du monde, votre adhésion est valable dans le monde entier. N'hésitez pas à contacter l'UFE de votre pays de destination lorsque vous voyagez !



**ufe**  
**SOUSSE**

**Francophones**  
Euro-Méditerranée & Monde  
**UFE SOUSSE**



# L'U.F.E. SOUSSE

MET à la DISPOSITION, GRATUITEMENT, son  
EQUIPE D'AVOCATS SPECIALISES  
en DROIT des FAMILLES et DROIT CIVIL, POUR :

## FEMMES EN DIFFICULTE AIDE JURIDIQUE

Pour les FEMMES MEMBRES UFE SOUSSE



Réponse précise à votre question  
envoyée par mail sur :



**ufe**  
**SOUSSE**

**ufe**  
**SOUSSE**

J.O.R.T. N° 151 du 19/12/2017 - I.F. : 1552317/W



**49  
DT**

**15 € la réponse  
par l'avocat**

\* La réponse de l'avocat sera donnée suivant une description précise de la question, et n'engage aucunement la responsabilité de l'UFE SOUSSE, ni un devoir de résultat.

**UFE SOUSSE**  
se spécialise dans le droit\*  
et présente son équipe

**d'AVOCATS SPÉCIALISÉS**

**INSCRITS AU BARREAU DE PARIS & RÉGIONS DE FRANCE**

Droit public, droit social-travail, droit des personnes et de la famille, droit pénal, droit de la consommation, droit immobilier, droit routier, Assurances dommages corporels, fiscalité des particuliers, successions, droit de l'urbanisme, droits médias et communication, droit international droits des étrangers : étudiants, visa d'entrée-titre de séjour, travail des étrangers

**Une question ?**

**Besoin d'une réponse par nos avocats ?**

**Vous êtes membre UFE SOUSSE 2024 ?**

**une seule adresse : [ufe.sousse@gmail.com](mailto:ufe.sousse@gmail.com)**

1°) Envoyez par mail, votre question avec une parfaite description du problème  
(de préférence avec documents en rapport avec votre question, pour précision, en pièces jointes)





**SOUSSE**  
Union des Français de l'Etranger



SOCIÉTÉ FRANÇAISE D'ENTRAIDE  
ET DE BIENFAISANCE DE TUNISIE

# PARTENARIAT OFFICIEL

ENTRE

## UFE SOUSSE

SEULE ASSOCIATION FRANÇAISE DE LA REGION, AFFILIÉE À UN RÉSEAU MONDIAL FRANÇAIS  
ET TUNISIENNE PAR SON JORT DEPUIS DECEMBRE 2017

ET LA

## S.F.E.B.

O.L.E.S. (ORGANISME LOCAL D'ENTRAIDE ET DE SOLIDARITÉ)

## ENTRAIDE & BIENFAISANCE



Vous connaissez quelqu'un ayant besoin d'aide...

**N'hésitez pas à le signaler  
auprès de l'UFE SOUSSE**

### Identification :

- Vous êtes français et résidez en Tunisie
- **Vous êtes en difficulté sociale**
- Vous êtes seul(e), isolé(e)
- **Vous avez besoin d'aide mais vous ne savez pas où vous adresser, en toute confidentialité**



Contactez notre association reconnue  
d'utilité publique depuis 1936,

## UFE SOUSSE

Ouverture d'un Dossier Social,  
dans la plus grande confidentialité,  
réalisé par la S.F.E.B.

L'Union des Français de l'Etranger, U.F.E., assure une présence sérieuse, discrète et intégrée dans la région du Sahel Tunisien, par ses compétences juridiques (cabinet d'avocats) et son expérience sur le terrain.



### Région SAHEL - SUD TUNISIE



**INFO LIGNE : 24.980.117**  
**ufe.sousse@gmail.com**

Action Caritative





Caisse des Français de l'Étranger  
La Sécurité sociale des expatriés



## VIVRE SA RETRAITE EN TUNISIE



UNION FRANÇAIS DE L'ÉTRANGER



### COTISATION C.F.E. RETRAITE

\*\*\*\*\*

#### Maladie - maternité - invalidité

Ressources annuelles	Égales ou supérieures à 39 732 €	Entre 26 488 € et 39 731 €	Inférieures à 26 488 €
Catégorie	1 <sup>re</sup>	2 <sup>e</sup>	3 <sup>e</sup>
Base de calcul de la cotisation	39 732 €	26 488 €	19 866 €
Âge de l'adhérent	35 ans et plus	35 ans et plus	35 ans et plus
Montant trimestriel	627 €	417 €	312 €

Si vos ressources "pension de retraite" sont inférieures à 15 880 €, vous pouvez éventuellement bénéficier de la prise en charge du tiers de la cotisation ou la faire intégrer à l'assurance de base maladie - maternité - invalidité par le budget de l'action sociale et sociale de la C.F.E. La demande doit être formulée auprès du consulat de rattachement.

3<sup>ème</sup> Catégorie - aidée

207 €

Montant trimestriel

#### Cotisation Forfaitaire minimale Trimestrielle

d'un régime français d'assurance vieillesse) : 234 € Soit : 78 € / mois

Il est possible éventuellement de rajouter 90 euros pour l'option séjours en France de 3 à 6 mois. Cette cotisation est retenue lorsque le montant de votre pension de retraite est inférieur à 22 286 €.

Ou

#### Cotisation prélevée trimestre/Montant Brut : 4.80 %

Cette cotisation est prélevée directement mensuellement, lorsque le montant de votre pension de retraite est supérieur à 22 286 €.

+



Tout Français résidant à l'étranger titulaire d'une pension d'un régime de retraite de base peut bénéficier de l'ouverture de droits aux prestations en nature de l'assurance-maladie en France, et peut donc être remboursé pour des soins reçus en France.

Seuil 1 et 2 : La contribution sociale généralisée (CSG) est prélevée au taux de 3,8 %.  
La contribution au remboursement de la dette sociale (CRDS) est prélevée au taux de 0,5 %.  
< Seuil 2 : La contribution sociale généralisée (CSG) est prélevée au taux de 6,6 %.  
La contribution au remboursement de la dette sociale (CRDS) est prélevée au taux de 0,5 %.  
La contribution de solidarité pour l'autonomie est prélevée au taux de 0,3 %.  
À noter : la CSG, CRDS et la CSA sont prélevées sur toutes les majorations familiales.

\*\*\*\*\*

Exemple : Calcul du montant net d'une retraite de base du régime général, soumise à un taux de prélèvements sociaux de 7,40%. Pour une pension de base de 1 473 euros bruts par mois, le montant net sera de 1 364 euros nets par mois (1 473 - 7,40%).



**NOVELVY – Assistance Retraite :**  
**Conseil en Droit de Retraite, Bilan Retraite, Liquidation**



**Nous contacter**

- Vous partez en expatriation et aimeriez des conseils sur les cotisations retraite dans votre pays de destination pour vous et pour votre conjointe ou votre conjoint,
- vous êtes expatrié au cours de votre carrière, vous souhaitez faire un bilan de vos droits acquis et de la prise en compte de vos années à l'étranger,
- vous n'êtes pas de nationalité française mais vous avez travaillé en France et vous souhaitez connaître vos droits dans le système de retraite français,
- vous êtes en fin de carrière et vous envisagez de prendre votre retraite, vous souhaitez vous libérer des démarches administratives,



n'hésitez pas à nous contacter :

- au +33 1 41 37 98 20 pour interroger nos conseillers,

ou

- ou en complétant le formulaire ci-dessous en précisant l'objet de votre demande. Nous nous engageons à vous répondre dans les meilleurs délais.

Information : nous ne représentons aucune caisse de retraite particulière, nos interventions auprès de celles-ci ne peuvent donc s'effectuer que dans le cadre de missions pour lesquelles nous sommes mandatés. Merci de votre compréhension.

**Nous traitons votre dossier à distance**

L'éloignement n'est pas un obstacle, nous traitons des dossiers d'expatriés à distance, dans plus de 40 pays.



Nous nous déplaçons également à l'étranger pour organiser des réunions d'information et nous sommes alors à votre disposition pour vous rencontrer.

Si vous êtes de passage en France, nous pourrions vous rencontrer dans nos bureaux :

+33 1 41 37 98 20  
20 rue Gambetta  
92000 Nanterre  
Plan d'accès



L'U.F.E. (l'Union des Français de l'Etranger) est là pour vous conseiller et vous aider si vous avez certaines difficultés.

Je suis à votre entière disposition pour vous informer après consultation auprès des professionnels adéquats.

Votre bien dévouée Présidente U.F.E. SOUSSE,  
Roselyne CORDIN



## OFFRE DE PARTENARIAT EN MATIERE D'ASSURANCE

Dans le but d'apporter **aux membres « UFE »** les garanties d'assurances les meilleures aux tarifs les plus compétitifs et de leur permettre de bénéficier des avantages et privilèges offerts par ce partenariat, la Société « **BH Assurances** » à travers son agent général Mr **NIZAR GUEN** vous propose les avantages tarifaires et privilèges ci-après :

### I ASSURANCE MULTIRISQUES HABITATION

Cette assurance, sous forme de Package, s'applique aux domiciles et habitations et inclue les garanties ci-après :

#### **a- Garanties :**

- 1- L'incendie, les explosions et risques assimilés
- 2- Les dégâts des eaux
- 3- Le vol du contenu du domicile
- 4- La responsabilité civile chef de famille
- 5- Défense et recours
- 6- Assistance domiciliaire (prise en charge de l'intervention d'un professionnel électricien, plombier, vitrier, serrurier...)

#### **b- Avantages :**

La tarification est basée simultanément sur le nombre de pièces principales de l'habitation et la valeur du contenu.

- Remise de 20% pour toute Assurance Habitation souscrite.
- Assistance domiciliaire offerte pour toute Assurance Habitation souscrite.
- Assurance Habitation offerte pour toute souscription d'une assurance AUTO en tous risques.

### II ASSURANCE AUTOMOBILE

Conformément aux conditions générales de l'Assurance véhicules terrestres à moteur, la Société BH Assurance consent à garantir les véhicules appartenant aux membres « UFE » aux conditions ci-après :



**a- Garanties :**

- Responsabilité civile et recours des tiers en cas d'incendie.
- Vol du véhicule
- Incendie du véhicule
- Bris de glaces
- Défense et Recours
- Personnes transportées
- Assistance Automobile (Remorquage illimité, prise en charge des réparations et véhicule de remplacement jusqu'à 15 jours)
- Catastrophes naturelles
- Emeutes et mouvements populaires

A la demande de l'assuré, l'assurance automobile peut être étendue à une ou plusieurs des garanties ci après :

- Dommages collision
- Dommages aux véhicules (tous risques)

**b- Avantages :**

Pour les membres « UFE », il est convenu d'accorder les avantages ci-après :

- |  |
|--|
| <ul style="list-style-type: none"><li>- Remise de <b>20%</b> pour les garanties facultatives : Incendie, vol, et Bris de glaces.</li><li>- Remise de <b>30%</b> pour la garantie « Dommages au véhicule » (Tous risques)</li><li>- Contrat Multirisque Habitation offert pour toute souscription d'une assurance AUTO en « tous risques ».</li></ul> |
|--|

En cas d'accident couvert, les assurés peuvent bénéficier de la prise en charge des réparations sans avoir à avancer les frais de réparation et ceci auprès d'une multitude de garages et de concessionnaires conventionnés avec notre société, et disposer d'un véhicule de remplacement pour la période de réparation (max 15 jours)

### **III ASSISTANCE EN VOYAGE**

**a- Garanties :**

1. Transport ou rapatriement en cas de maladie ou lésion du bénéficiaire.
2. Frais médicaux suite à une maladie ou lésion survenue à l'étranger (30 000 Euros ou équivalents).
3. Prolongation du séjour du bénéficiaire pour maladie ou lésion.
4. Déplacement d'un parent du bénéficiaire.
5. Transport ou rapatriement du bénéficiaire décédé.
6. Envoi de médicaments.
7. Transmission de messages urgents.
8. Déplacement du bénéficiaire suite à l'interruption du voyage due à un sinistre survenu au domicile.
9. Localisation et transport des bagages et effets personnels.
10. Défense juridique.
11. Cautions dues à des procédures pénales.



### **b- Avantages :**

Il est convenu d'accorder pour l'assistance aux voyages des membres « UFE » et leurs familles, via notre partenaire « AFRIQUE ASSISTANCE », un tarif exceptionnel réduit de 10%, les frais de contrat sont aussi réduits à 1 DT au lieu de 3DT

<b>TARIF ZONE I (Tous les pays du monde sauf : Tunisie, USA, CANADA, JAPAN , AUSTRALIE)</b>				
<b>Période</b>	<b>Prime nette</b>	<b>Frais</b>	<b>CFFGA</b>	<b>Prime totale</b>
<b>7 Jours</b>	11,000	1,000	3,000	15,000
<b>10 Jours</b>	12,300	1,000	3,000	16,300
<b>15 Jours</b>	15,000	1,000	3,000	19,000
<b>21 Jours</b>	19,000	1,000	3,000	23,000
<b>1 mois</b>	22,000	1,000	3,000	26,000
<b>2 mois</b>	37,400	1,000	3,000	41,400
<b>3 mois</b>	51,500	1,000	3,000	55,500

<b>Tarif annuel</b>	<b>Prime nette</b>	<b>Frais</b>	<b>CFFGA</b>	<b>Prime totale</b>
<b>Individuel</b>	89,000	1,000	3,000	93,000

## **IV ASSURANCE MULTIRISQUES PROFESSIONNELLE « MRP »**

Cette assurance, sous forme de Package, s'applique aux entreprises, commerces, industries, artisans et inclue les garanties ci-après

### **a- Garanties :**

- 1/ L'incendie, les explosions et risques assimilés
- 2/ Les dégâts des eaux
- 3/ Le vol
- 4/ La responsabilité civile
- 5/ Défense et recours
- 6/ Le Bris des glaces
- 7/ Le Bris de machines
- 8/ Les pertes d'exploitation

### **b- Avantages :**

La tarification est basée sur la valeur des bâtiments, des équipements et marchandises situés dans les locaux assurés.

- Remise de 30% pour toute souscription d'une ASSURANCE PROFESSIONNELLE
- Expertise du risque offerte et recommandations de notre expert.



## V ASSURANCES TEMPORAIRE DECES (crédits bancaires)

### a- Garanties :

- 1- Décès.
- 2- Invalidité Totale et Définitive.

### b- Avantages :

Pour l'assurance Temporaire en cas de décès, exigée obligatoirement par les banques avant le déblocage des crédits, nous accordons **30% de réduction** sur le tarif normal, sous réserve d'un état de santé normal.

## VI ASSURANCE VIE (Epargne retraite complémentaire)

C'est un contrat d'assurance sur la vie qui permet à l'assuré de constituer un complément de retraite sous forme de capital ou de rente viagère en complément de la pension servie dans le cadre des régimes de retraite obligatoires.

### a- Garanties :

- Epargne
- Décès / Décès accidentel
- Invalidité / Incapacité
- Hospitalisation

### b- Avantages :

- Taux de capitalisation préférentiel.
- Taux minimum garanti sur toute la durée du contrat.
- Possibilité d'échelonnement de la prime (annuel, semestriel, trimestriel ou mensuel)
- Délivrance d'une attestation en vue de la déduction fiscale.
- Vous êtes informés chaque année du taux de rendement et de l'évolution de votre épargne.

## VII AVANTAGES COMMUNS A TOUTES LES BRANCHES D'ASSURANCE :

- Accueil privilégié
- Disponibilité (sans RDV)
- Rapidité et qualité de service
- Service à domicile (pas besoin de vous déplacer)
- Assistance immédiate en cas de sinistre, et rapidité de traitement des dossiers.
- Nous accordons aux membres « UFE » des facilités de paiement sur tout type d'assurance souscrite.





UNION DES FRANÇAIS DE  
L'ETRANGER

Représentation Sousse - Monastir  
B.P. N° 771 – Rue El Fourat – 4000 SOUSSE  
Site : [www.ufe.org](http://www.ufe.org)

Présidente U.F.E. SOUSSE  
Roselyne CORDIN : 24.980.117

## PARTENARIAT « LOCATION VOITURE EASY RENT »



Chers amis Membres U.F.E. SOUSSE  
Je vous propose un nouveau partenaire Location Voitures  
**EASY RENT**

MODELE	PRIX/Jour	Location Mois (1 à 6 mois)	Location/Mois à l'année
Huundai I10/Skoda Fabia ou similaire	75 DT	1 650 DT	1 500 DT/mois
Skoda Octavia ou similaire	200 DT	4 500 DT	3 500 DT/mois
<b>Transfert personnalisé :</b>			
<b>DESTINATION</b>		<b>PRIX</b>	Autres Destinations sur demande
Sousse/Aéroport Tunis Carthage		180 DT	
<b>Conditions :</b> Chèque de caution 1000 DT (300 €) exigé à chaque location Réservation avant 48 H souhaitées, et 1 semaine avant pendant la haute saison			
<b>Services :</b> - Livraison/reprise aéroport Tunis-Carthage – Frais 70 DT GPS Gratuit – Siège bébé gratuit sur demande			

### « SPECIAL MEMBRES U.F.E. » :

(Sur présentation de sa carte membre U.F.E. de l'année en cours  
ou son attestation de paiement validée par la Présidente)

- Remise sur toute la tarification du tableau : - 10 %

Adresse : 5 Rue Ali Keddadi Corniche – 4000 SOUSSE

TEL : 98.756.256

Gérant M. Skander NOUREDDINE







HYUNDAI I10



SKODA FABIA



SKODA OCTAVIA

Amicalement,  
Votre bien dévouée Présidente U.F.E. SOUSSE,  
Roselyne CORDIN





UNION DES FRANÇAIS DE  
L'ETRANGER

Représentation Soussse - Monastir  
B.P. N° 771 – Rue El Fourat – 4000 SOUSSE  
Site : [www.ufe.org](http://www.ufe.org)



Présidente U.F.E. SOUSSE  
Roselyne CORDIN : 24.980.117

## PARTENARIAT « LE CAPITAINE – MARINA de MONASTIR »



RESTAURANT BAR



MARINA THE CAPTAIN



Chers amis Membres U.F.E. SOUSSE

Je vous propose un nouveau partenaire avec le Restaurant Terrasse,  
Restaurant Grill et Fruits de Mer

**"MARINA THE CAPTAIN"**

**« SPECIAL MEMBRES U.F.E. » :**

(Sur présentation de sa carte membre U.F.E. de l'année en cours  
ou son attestation de paiement validée par la Présidente)

- Carte Restauration et Boissons : - 10 %



Adresse : La Marina de Monastir – 4000 SOUSSE

TEL : 92.555.655



Amicalement,

Votre bien dévouée Présidente U.F.E. SOUSSE, Roselyne CORDIN



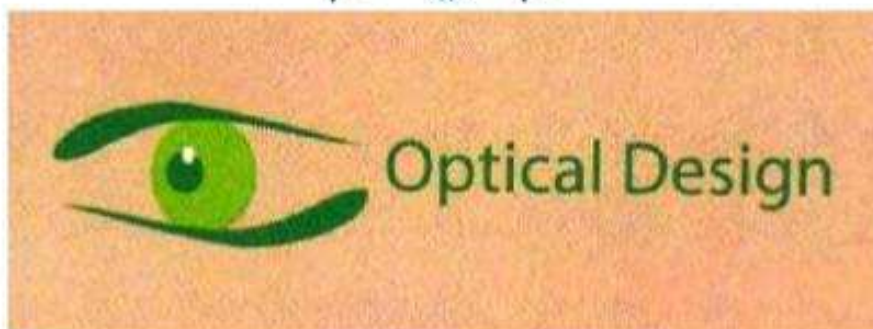


UNION DES FRANÇAIS DE  
L'ETRANGER

Représentation Sousse - Monastir  
B.P. N° 771 – Rue El Fourat – 4000 SOUSSE  
Site : [www.ufe.org](http://www.ufe.org)

Présidente U.F.E. SOUSSE  
Roselyne CORDIN : 24.980.117

## PARTENARIAT OPTICIEN « OPTICAL DESIGN »



Chers amis Membres U.F.E. SOUSSE-MONASTIR

Je vous propose un nouveau partenaire avec Mr Enis DENGUEZLI,  
Un spécialiste de la santé visuelle, avec propositions de produits de choix  
de grandes marques pour lunettes de vue, lunettes de soleil, lentilles de  
contact, verres correcteurs, produits d'entretien, etc... :

### « SPECIAL MEMBRES U.F.E. » :

(Sur présentation de sa carte membre U.F.E. de l'année en cours  
ou son attestation de paiement validée par la Présidente)

- Paire de Lunettes + Verres Correcteurs : - 15 %
- Paire de Lunettes (sans verres) : - 10 %
- Verres correcteurs (seuls) : - 10 %
- Lentilles de contact + produits d'entretien : - 15 %
- Lentilles de contact (seules) : - 10 %
- Produits d'entretien (seuls) : - 10 %

Adresse : Rond-Point Bora-Bora – Imm. Dar Rakoua - Bld 14 Janvier  
Khézama Ouest – 4051 SOUSSE

TEL : 73.270.348



Amicalement,

Votre bien dévouée Présidente U.F.E. SOUSSE,  
Roselyne CORDIN





UNION DES FRANÇAIS DE  
L'ETRANGER

Représentation Sousse - Monastir  
B.P. N° 771 – Rue El Fourat – 4000 SOUSSE  
Site : [www.ufe.org](http://www.ufe.org)

Présidente U.F.E. SOUSSE  
Roselyne CORDIN : 24.980.117

## PARTENARIAT OPTICIEN « OPTIQUE ZORGATI »



Chers amis Membres U.F.E. SOUSSE-MONASTIR  
Je vous propose un nouveau partenaire avec Mr Sami ZORGATI,  
Spécialiste Opticien Optométriste,  
Possédant des équipements de dernière technologie.

### « SPECIAL MEMBRES U.F.E. » :

(Sur présentation de sa carte membre U.F.E. de l'année en cours  
ou son attestation de paiement validée par la Présidente)

- **Montures Lunettes :** - 25 %  
(grand choix de près de 2000 montures)
- **Tous les types de Verres correcteurs :** - 15 %  
(Y compris les verres progressifs de la gamme Essilor Varilux)  
(partenaire avec ESSILOR, leader mondial de verre correcteur)
- **Le forfait « lentilles annuelles »** - 10 %

### 2 points de vente :

- 1 - Immeuble « Panorama Médical » Place du Maghreb Arabe - 4000 SOUSSE  
(Près de la Clinique ESSALEM)
- 2 - Rue Colonel Garnaoui (route de la poste) - 4051 KHEZAMA SOUSSE

**TEL : 73.278.378**



Amicalement,  
Votre bien dévouée Présidente U.F.E. SOUSSE,  
Roselyne CORDIN





UNION DES FRANÇAIS DE  
L'ÉTRANGER

Représentation Sousse - Monastir  
B.P. N° 771 – Rue El Fourat – 4000 SOUSSE  
Site : [www.ufe.org](http://www.ufe.org)

Présidente U.F.E. SOUSSE  
Roselyne CORDIN : 24.980.117

## **PARTENARIAT RESTAURANT « LE MEDITERRANEE »**



Chers amis Membres U.F.E. SOUSSE-MONASTIR

Je vous propose un nouveau partenaire pour :

### **LE RESTAURANT « LE MEDITERRANEE »**

Port El Kantaoui – 4000 SOUSSE

TEL : 73.348.788 – 73.246.985

web : [www.lemediterranee.com.tn](http://www.lemediterranee.com.tn)



### **TARIF SPECIAL MEMBRES pour :**

- 12 % : sur toute la carte menu « Méditerranée »  
et sur la carte Boissons**

(Excepté les menus à tarif fixe : REPAS UFE, Rotary, St Sylvestre, St Valentin, etc...)

(Sur présentation de sa carte membre de l'année en cours  
ou son attestation paiement)

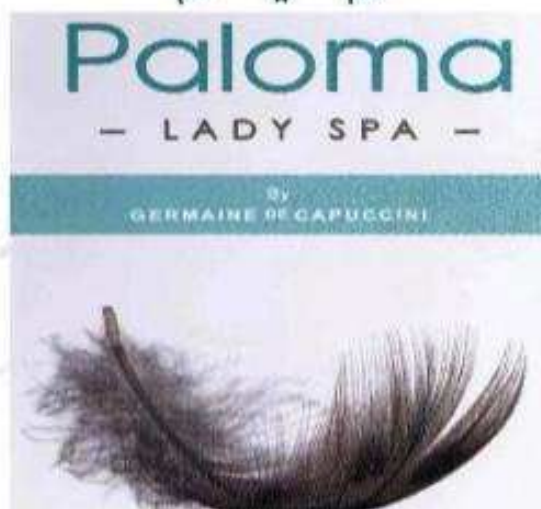


Amicalement,  
Votre bien dévouée Présidente U.F.E. SOUSSE,  
Roselyne CORDIN





**PARTENARIAT BEAUTE - FITNESS**  
**« PALOMA – LADY SPA »**



Chers amis Membres U.F.E. SOUSSE  
Je vous propose un nouveau partenaire pour :  
**PALOMA LADY SPA**

Immeuble Picasso – Rue Taha Houssein - Près de Slim Center - SOUSSE  
**TEL : 73.277.900 – 55.540.740**



**TARIF SPECIAL MEMBRES U.F.E. SOUSSE pour :**

**Club Fitness : 6 mois : 390 DT au lieu de 570 DT**

**12 mois : 600 DT au lieu de 930 DT**

**- 15 % sur les cures d'amincissement de PALOMA LADY SPA**

**- 15 % sur les cures de relaxation et esthétique**

**(à partir de l'achat de 5 soins)**

**sur les carrés « Beauté » - « Détente » - « Evasion »**

(Sur présentation de sa carte membre U.F.E. à jour ou son attestation paiement)



Amicalement,

Votre bien dévouée Présidente U.F.E. SOUSSE,  
Roselyne CORDIN



Union des Français de l'Étranger





**PARTENARIAT BEAUTE - FITNESS**  
**« PALOMA – LADY SPA »**



Chers amis Membres U.F.E. SOUSSE  
Je vous propose un nouveau partenaire pour :

**PALOMA LADY SPA FITNESS**

Immeuble Picasso – Rue Taha Houssein - Près de Slim Center - SOUSSE

**TEL : 73.277.900 – 55.540.740**



**TARIF SPECIAL MEMBRES U.F.E. SOUSSE**  
pour Accès Illimité du Lundi au Samedi aux cours collectifs, au plateau des machines, piscine et sauna :

**"Abonnement 12 mois" : 35 %**

**3 massages relaxants d'une durée de 30 minutes**



**"Abonnement 6 mois" : 30 %**

**1 massage relaxant d'une durée de 30 minutes**



- + une réduction de 15 % sur les cures d'amincissement de Paloma Lady SPA.  
(Sur présentation de sa carte membre U.F.E. à jour ou son attestation paiement)
- + Accès Illimité spécial Femmes au Gym Club Sousse : cours collectifs, salles des machines, piscine et sauna, tous les jours de 09 H à 13 H



Amicalement,  
Votre bien dévouée Présidente U.F.E. SOUSSE,  
Roselyne CORDIN



Union des Français de l'Étranger





UNION DES FRANÇAIS DE  
L'ETRANGER  
Représentation Sousse - Monastir  
B.P. N° 771 - Rue El Foulal - 4000 SOUSSE  
Site : [www.ufe.org](http://www.ufe.org)

Présidente U.F.E. SOUSSE  
Roselyne CORDIN : 24.980.117

## PARTENARIAT U.F.E. MONDE « ESTUDINES ET RESIDHOME »



Chers amis Membres U.F.E. SOUSSE

Je vous propose un partenariat avec le Groupe Réside Etudes :



Cette signature entre Gérard Péliisson, Président de l'UFE et Philippe Nicolet, Président du groupe Réside Etudes est l'aboutissement d'une collaboration qui a débuté il y a plus d'un an.



Philippe Nicolet et Gérard Péliisson

Le groupe immobilier Réside Etudes construit vend et gère des résidences urbaines avec services.

Il propose aux Français expatriés des formules d'investissement sécurisées pour se constituer un patrimoine ou encore préparer sa retraite.

Dans le cadre de notre partenariat, **Plus d'infos :**

Réside Etudes [www.reside-etudes-invest.com](http://www.reside-etudes-invest.com)

Résidhome <http://www.residhome.com>

Les Estudines <http://www.estudines.com>

« SPECIAL MEMBRES U.F.E. » :  
vous pourrez bientôt bénéficier de conditions d'accès privilégiées dans  
les apparthôtels Résidhome,  
et pour vos enfants rentrant étudier en France dans  
les résidences étudiantes Les Estudines.



Amicalement,  
Votre bien Dévouée Présidente U.F.E. SOUSSE,  
Roselyne CORDIN





UNION DES FRANÇAIS DE  
L'ÉTRANGER

Représentation Soussse - Monastir  
B.P. N° 771 – Rue El Fourat – 4000 SOUSSE  
Site : [www.ufe.org](http://www.ufe.org)

Présidente U.F.E. SOUSSE  
Roselyne CORDIN : 24.980.117

## **PARTENARIAT U.F.E. MONDE « RESIDENCES HOTELIERES »**



Chers amis Membres U.F.E. SOUSSE

Je vous propose un partenariat avec :

**Citadines Apart'hotel**

**Confort et indépendance au cœur des villes**



**Managed by The Ascott Limited**

### **« SPECIAL MEMBRES U.F.E. » :**

Nombreux avantages : réduction de 10 à 30% selon les résidences, les dates et les disponibilités. Tarifs dégressifs et garantis toute l'année.

Pour ASCOTT, réserver : <https://corporate.the-ascott.com>

Identifiant (adresse email) : [webmaster@ufe.org](mailto:webmaster@ufe.org)

Mot de passe : Ascott1!



ASCOTT Shanghai



Citadines



Citadines Opéra Vendôme



Citadines propose un concept d'hébergement original où les résidents profitent à la fois de l'espace et du confort d'un appartement ainsi que de la liberté de services « à la carte » sur demande.

Citadines a **plus de 50 résidences** implantées au cœur des principales villes d'Europe et d'Asie :

- en France : 16 à Paris et 17 en province (Lyon, Marseille, Nice, Bordeaux, Toulouse....)
- en Europe : Londres, Barcelone, Bruxelles, Berlin, Munich
- en Asie : Bangkok, Singapour, Tokyo, Shanghai, Hong-Kong....

- Des emplacements privilégiés qui offrent un large choix de centres d'intérêts avec musées, restaurants, boutiques et transports en commun à proximité.
- Des studios (1 à 2 pers.) ou des appartements 2 pièces (1 à 4 pers.) avec espace et confort qui permettent à la clientèle de se sentir « comme chez elle ». Chaque appartement dispose d'une cuisine et d'une salle de bain entièrement équipées, d'un téléviseur, d'une chaîne hifi, d'une ligne téléphonique directe et d'une connexion à Internet haut débit. Les draps et les serviettes de toilette sont fournis.
- Un large choix de services inclus (réception 24h/24, ménage et changement de linge hebdomadaires, service confort pour bébé, zones WiFi...) et "à la carte" (petit déjeuner, livraison de courses, laverie automatique, service de pressing...) offre ainsi aux résidents une indépendance appréciée.
- Une grande flexibilité qui permet aux clients de séjourner d'une nuit à plusieurs semaines. Le tarif est dégressif en fonction de la durée du séjour (de 1 à 6 nuits / de 7 à 29 nuits / à partir de 30 nuits).

Citadines est une marque de **Ascott International**, le plus grand opérateur de résidences hôtelières en Asie-Pacifique, Europe et région du Golfe. Le groupe gère également les marques Ascott et Somerset.

Bénéficiez également de tarifs préférentiels sur ces résidences principalement situées en Asie et la région du Golfe :

- Les **résidences Ascott (5 étoiles)** offrent un environnement luxueux, élégant et raffiné : 9 résidences à Londres, Shanghai, Beijing, Auckland, Jakarta, Bangkok, Manille et Kuala Lumpur.
- Les **résidences Somerset (4 étoiles)** proposent un cadre contemporain et sont destinées principalement aux familles. Parmi les villes où la marque est présente : Sydney, Tokyo, Shanghai, Dubaï, Bangkok, Jakarta, Doha, Hanoi, Melbourne.

Pour plus d'informations sur les résidences : [www.citadines.com](http://www.citadines.com) / [www.the-ascott.com](http://www.the-ascott.com)

Pour réserver :

**Par email :**

[corporate@citadines.com](mailto:corporate@citadines.com)

et

[resa@citadines.com](mailto:resa@citadines.com)

~ ~ ~

Amicalement,

Votre bien Dévouée Présidente U.F.E. SOUSSE,  
Roselyne CORDIN





UNION DES FRANÇAIS DE  
L'ETRANGER

Représentation Sousse - Monastir  
B.P. N° 771 – Rue El Fourat – 4000 SOUSSE  
Site : [www.ufe.org](http://www.ufe.org)

Présidente U.F.E. SOUSSE  
Roselyne CORDIN : 24.980.117

## PARTENARIAT SUPERMARCHÉ EN LIGNE « FOUNA SHOP »



Chers amis Membres U.F.E. SOUSSE-MONASTIR

Je vous propose un nouveau partenaire avec le Marché du vrai,  
Founa Shop, un supermarché en ligne [www.founashop.com](http://www.founashop.com)  
Un spécialiste faisant vos courses à votre place et les livrant à votre  
domicile : produits frais, alimentation générale, des produits de  
consommation courante ...

Inscrivez-vous sur l'adresse mail suivante : [founa@founashop.com](mailto:founa@founashop.com) en  
indiquant votre nom, prénom, adresse domicile, portable, et mail.  
Vous donnez votre nom, téléphone, email, et votre adresse domicile.  
Vous recevrez un mot de passe pour entrer dans le site internet  
FOUNASHOP, et vous vous laissez guider.

### « SPECIAL MEMBRES U.F.E. » :

(En envoyant par mail, pièce d'identité, la copie de la carte membre  
U.F.E. de l'année en cours ou son attestation de paiement validée par la  
Présidente)

- **Frais de livraison gratuits pendant 1 mois,  
à compter de la date d'inscription sur le site.**

TEL : 28.622.230 de 9 H 00 à 22 H 00

Livraison : de 14 H 00 à 20 H 00



Amicalement,  
Votre bien dévouée Présidente U.F.E. SOUSSE,





UNION DES FRANÇAIS DE L'ETRANGER

(Visa N° 3.643 du 5 Septembre 1964)

Représentation SAHEL :

B.P. N° 771 – Rue El Fourat – 4000 SOUSSE

Site : [www.ufe.org](http://www.ufe.org)



Présidence SAHEL :

Roselyne CORDIN – Sousse : 24.980.117

## **PARTENARIAT "POMPES FUNEBRES HAKIM**

**P.F.H. anciennement S.T.P.F. ROBLOT"**



Chers amis Membres U.F.E. SOUSSE

Je vous propose un nouveau partenariat sur les pompes funèbres.

**"parce que la mort, c'est aussi cela la vie..."**

**VOTRE ENTERREMENT soit en Tunisie,  
soit RAPATRIEMENT en France**

Anticiper ses propres obsèques afin que vos dernières volontés soient bien respectées. Prévoir l'organisation de vos obsèques, surtout lorsque l'on vit à l'étranger, loin de ses enfants, permet de décharger votre famille des formalités administratives difficiles, dans un tel moment de notre existence.

\*\*\*

**Sté P.F.H. Société Tunisienne Pompes Funèbres**

**25 Rue de l'Usine – 2035 TUNIS - Carthage**

**M. Hakim – Gérant - TEL : 71.940.328**

**98.303.819 – 98.818.329**

**Courriel : [stpftunisie@gmail.com](mailto:stpftunisie@gmail.com)**

\*\*\*

**Présentez, obligatoirement, votre carte U.F.E. SOUSSE de l'année en cours, ou bien l'attestation de paiement signé et tamponné de l'année en cours**

Amicalement,  
Votre bien dévouée Présidente U.F.E. SOUSSE,  
Roselyne CORDIN



# ENTERREMENT EN TUNISIE : 1 900 DT (au lieu de 3 500 DT)

**S.T.P.F. S.A. SOCIETE TUNISIENNE DE POMPES FUNEBRES**

TUNIS, le 05 JUIN 2018

**DEVIS Enterrement**

- Cercueil Bois Rouge	1000 DT
- Equipé de tous ses accessoires Métalliques et textiles	
- Cercueil Hermétique	600 DT
- Déplacement du véhicule	600 DT
- Personnel à la mise en bière	500 DT
- Démarches - Formalités	500 DT
- Frais cimetiery	400 DT
<b>Sous total</b>	<b>3500.000 DT</b>
<b>TOTAL GENERAL</b>	<b>3500.000 DT</b>

ARRETE LE PRESENT DEVIS A LA SOMME DE TROIS MILLE CINQ CENT DINARS

25, Rue de l'Usine 2035 Tunis- Carthage  
Tél : 00216 71 940 176 Fax : 00216 71 940 176 Mobile : 00 216 9830819 / 00 216 98 818 329  
E-mail : stptunisie@gmail.com  
RC : 8110971998-MF : 32037P

**S.T.P.F. S.A. SOCIETE TUNISIENNE DE POMPES FUNEBRES**

TUNIS, le 17 OCTOBRE 2018

**DEVIS UFE SOUSSE N°125 :**

Pour un enterrement en Tunisie :

- Cercueil Bois Rouge	500 DT
- Equipé de tous ses accessoires Métalliques et textiles	
- Cercueil Hermétique	300 DT
- Déplacement véhicule	300 DT
- Personnel à la mise en bière	150 DT
- Démarche et formalités	200 DT
- Construction tombe	450 DT

**TOTAL Général 1900.000 Dinars**

ARRETE LE PRESENT DEVIS A LA SOMME DE MILLE NEUF CENT DINARS

**S.T.P.F.**  
25, Rue de l'Usine - Carthage  
Tél: 98 818 329  
E-mail: stptunisie@gmail.com

25, Rue de l'Usine 2035 Tunis- Carthage  
Tél : 00216 71 940 176 Fax : 00216 71 940 176 Mobile : 00 216 9830819 / 00 216 98 818 329  
E-mail : stptunisie@gmail.com  
RC : 8114871998-MF : 32037P



# RAPATRIEMENT EN FRANCE : 1 600 € (au lieu de 2 000 €)

**S.T.P.F. S.A. SOCIÉTÉ TUNISIENNE DE POMPES FUNÈRES**

TENIS, le 06 JUIN 2018

**DEVIS Rapatriement**

- Cercueil Bois Rouge	300 €
Équipé de tous ses accessoires Métalliques et textiles	
- Cercueil Hermétique en zinc	300 €
- Déplacement du véhicule	200 €
- Personnel à la mise en bière	150 €
- Démarches - Formalités	200 €
- Fret Aérien	400 €
<b>Sous Total</b>	<b>1500,000 €</b>
<b>TOTAL GENERAL</b>	<b>2000,000 €</b>

ARRÊTE LE PRÉSENT DEVIS A LA SOMME DE DEUX MILLE EUROS.

25, Rue de l'Usine 2035 Tunis- Carthage  
Tél: 00216 71 940 196 Fax: 00216 71 940 176 Mobile: 00 216 98303819 / 00 216 98 818 329  
E-mail: stpf Tunisie@gmail.com  
RC: 8114871998 MF: 32037P

**S.T.P.F. S.A. SOCIÉTÉ TUNISIENNE DE POMPES FUNÈRES**

TENIS, le 17 OCTOBRE 2018

**DEVIS UFE SOUSSE N°124 :**

Pour le rapatriement en France :

- Cercueil Bois Équipé de tous ses accessoires Métalliques et textiles	300 euros
- Cercueil Hermétique en zinc	250 euros
- Déplacement véhicule	200 euros
- Personnel à la mise en bière	150 euros
- Assistance- Transit	200 euros
- Fret Aérien	500 euros
<b>TOTAL Général</b>	<b>1600,000 euros</b>

ARRETEE LE PRESENT DEVIS A LA SOMME DE MILLE SIX CENT EUROS

**S.T.P.F.**  
25, Rue de l'Usine - Charguia 2  
Tél: 98 818 329  
E-mail: stpfTunis@gmail.com

25, Rue de l'Usine 2035 Tunis- Carthage  
Tél: 00216 71 940 196 Fax: 00216 71 940 176 Mobile: 00 216 98303819 / 00 216 98 818 329  
E-mail: stpfTunis@gmail.com  
RC: 8114871998 MF: 32037P





  
**THE PEARL**  
RESORT & SPA - SOUSSE

L'hospitalité réinventée




  
**THE PEARL**  
RESORT & SPA - SOUSSE

Détente & divertissement



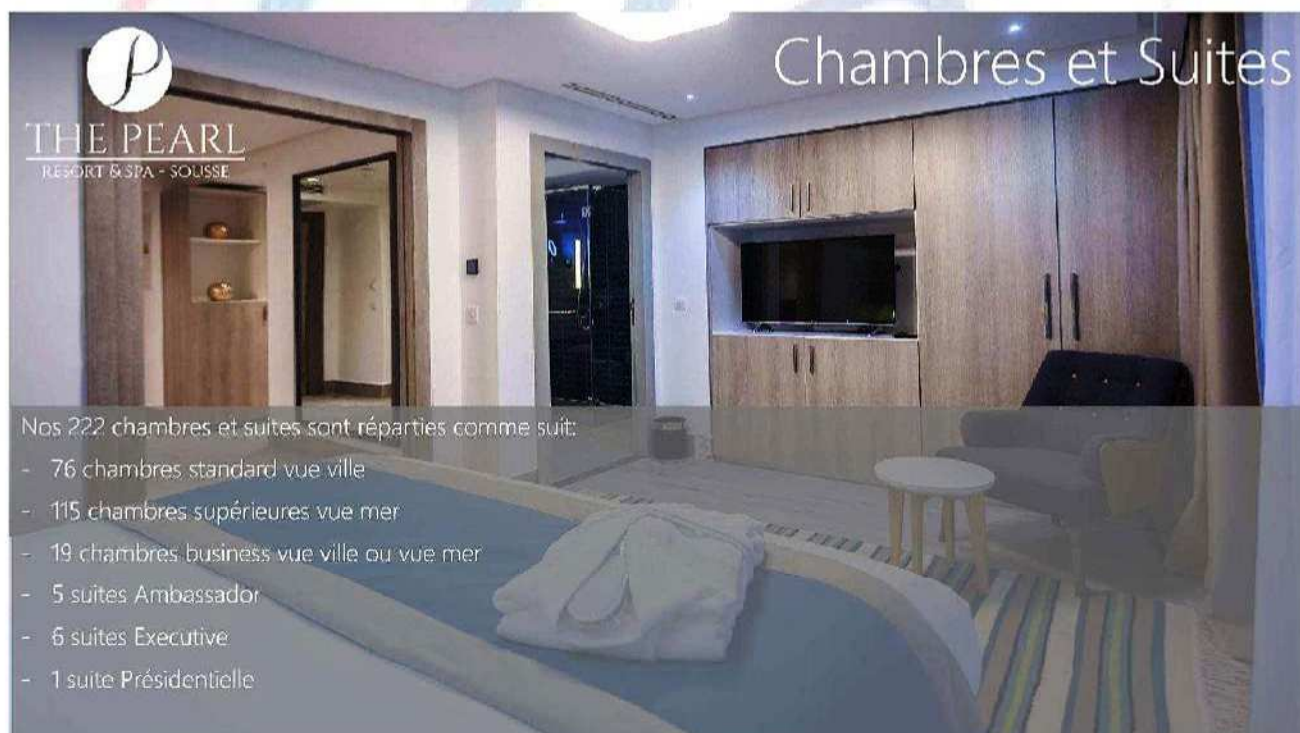


**THE PEARL**  
RESORT & SPA - SOUSSE

## Chambres et Suites

222 chambres et suites offrant un décor contemporain. Toutes avec balcon, elles offrent soit une vue sur la belle ville de Sousse, soit sur la corniche et la mer. Spacieuses, lumineuses, avec un mobilier aux lignes épurées qui ne fait aucun compromis sur le confort. Du téléviseur LED à l'IPTV, en passant bien entendu par l'accès internet sans fil à haut débit, la connectivité aussi est une marque de fabrique de nos chambres.



**THE PEARL**  
RESORT & SPA - SOUSSE

## Chambres et Suites

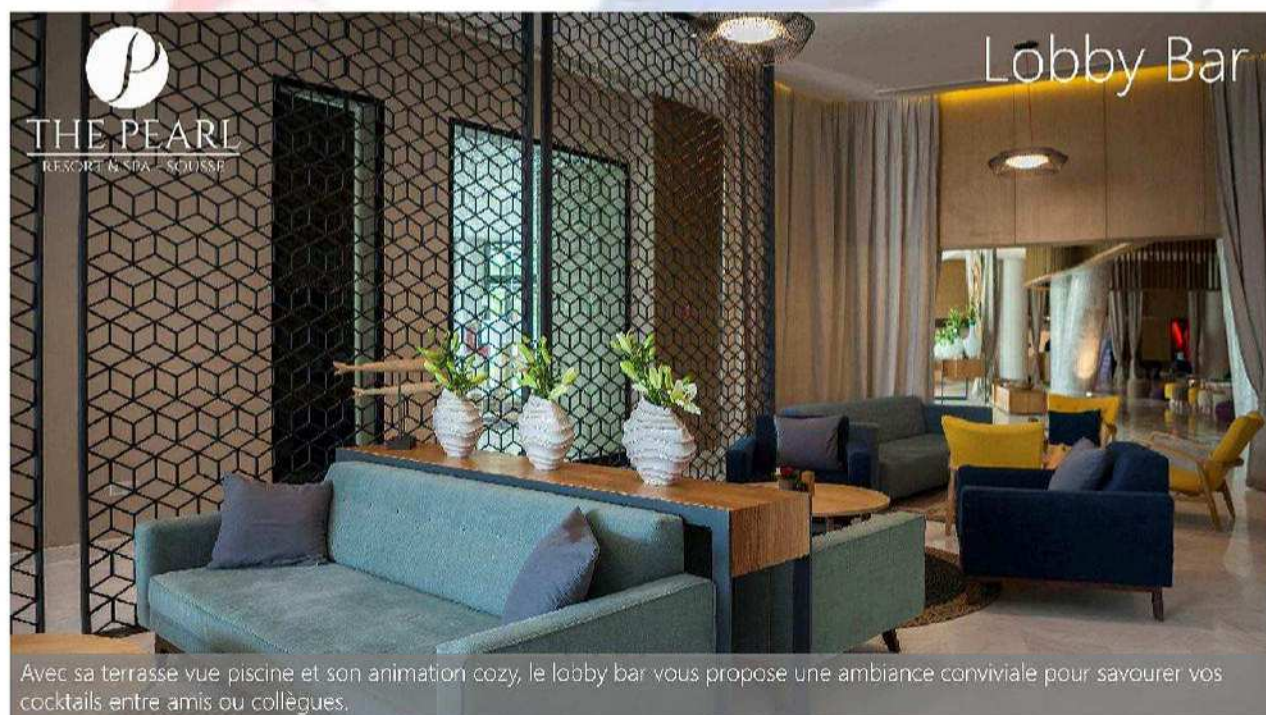
Nos 222 chambres et suites sont réparties comme suit:

- 76 chambres standard vue ville
- 115 chambres supérieures vue mer
- 19 chambres business vue ville ou vue mer
- 5 suites Ambassador
- 6 suites Executive
- 1 suite Présidentielle





The Pearl Resort & Spa Soussse propose une expérience culinaire, bar et lounge inégalée à Soussse. Un choix d'escalades d'ici et d'ailleurs: l'Asie et les fleurons de sa gastronomie au sein de l'Opus; les incontournables de la cuisine internationale dans ses différents espaces de restauration, ainsi que des encas, boissons rafraîchissantes et grands classiques du cocktail dans ses bars et lounges ou au bord de sa piscine lagon.



Avec sa terrasse vue piscine et son animation cozy, le lobby bar vous propose une ambiance conviviale pour savourer vos cocktails entre amis ou collègues.





UNION DES FRANÇAIS DE  
L'ETRANGER

Représentation Sousse - Monastir  
B.P. N° 771 – Rue El Fourat – 4000 SOUSSE  
Site : [www.ufe.org](http://www.ufe.org)

Présidente U.F.E. SOUSSE  
Roselyne CORDIN : 24.980.117

**PARTENARIAT**  
**« Hôtel PEARL SOUSSE 5\* – Resort et Spa »**  
R O R

Chers amis Membres U.F.E. SOUSSE

Je vous propose un partenaire d'un Hôtel 5\*, à des prix extraordinaires :

C'est le prix de la chambre (*et non par pax*).

Profitez de l'élégance et du luxe de votre nouvel Hôtel

**« SPECIAL MEMBRES COUPLES U.F.E. ou personne seule » :**

L'U.F.E. SOUSSE est votre seul correspondant pour obtenir le voucher personnalisé et à la date souhaitée aux conditions privilégiées.

Réservation et demande dispo au : 24.980.117

Vous communiquez les dates souhaitées, les noms et prénoms, le prix total de la commande et nous vous obtenons le voucher.

Attention ! Si un seul membre sur le couple est adhérent, il ne peut prétendre au privilège pour le couple.

Prix pour une chambre & petit déjeuner Ajouter la taxe de séjour à payer à la réception : 12DT/jour		TARIFS PREFERENTIELS UFE SOUSSE	
	SAISONS		
	PERIODES	01/01/24 au 30/04/2024	
Standard City view	Single	190 DT	
	Double	260 DT	
Superior sea view	Single	210 DT	
	Double	285 DT	
Executive Suite Partial sea view	Single	460 DT	
	Double		
Executive Suite Seafront view	Single	560 DT	
	Double		

Supplément demi-pension : 50 DT

Supplément pension complète : 90 DT

Tarif net par jour et par chambre ou suite, en logement et petit déjeuner  
Réduction de 15 % sur les consommations en extra sur place : Restauration / Laundry / SPA  
seulement pour les résidents de l'hôtel

Adresse : Av. Abdelhamid El Kadhi – La Corniche – 4000 SOUSSE

R R R

Amicalement, Votre bien dévouée Présidente U.F.E. SOUSSE, Roselyne CORDIN





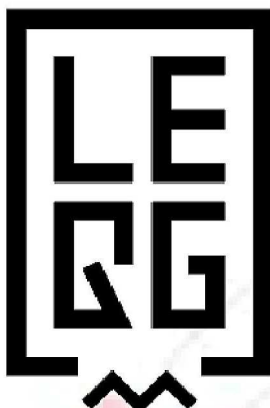
UNION DES FRANÇAIS DE  
L'ETRANGER  
Représentation Sousse - Monastir  
B.P. N° 771 – Rue El Fourat – 4000 SOUSSE  
Site : [www.ufe.org](http://www.ufe.org)



Présidente U.F.E. SOUSSE  
Roselyne CORDIN : 24.980.117

## PARTENARIAT

« LE Q.G. »



Chers amis Membres U.F.E. SOUSSE

Je vous propose un nouveau partenaire avec le Bar Resto Lounge,  
Bière Artisanale du GROUPE G.A.S.

### « SPECIAL MEMBRES U.F.E. » :

(Sur présentation de sa carte membre U.F.E. de l'année en cours  
ou son attestation de paiement validée par la Présidente)

- Carte Restauration et Boissons : - 15 %

Réactualisé avec le gérant du groupe le 21.11.2022



Elle précise de façon non exhaustive les droits et les obligations principaux des deux cocontractants, étant entendu que ceux-ci peuvent évoluer au fil du temps ; l'objectif principal étant que le partenariat qui unit les deux parties se développe au maximum et dans le sens des intérêts de chacun.

#### II - OBLIGATIONS DE LA SOCIETE G.A.S

D'une manière générale, le GAS s'engage à :

- Accorder une réduction de - 15 % sur nos cartes restaurant et boissons.
- Le prêt d'une salle de réunion (pour environ 20 personnes)

- Le 2ème mardi de chaque mois de 17h à 19h
- Le 3ème jeudi de chaque mois pour « l'Impératif Apéritif U.F.E Sousse »

Adresse : Rue du Requin – Hammam Sousse – 4011 HAMMAM SOUSSE

TEL : 58.931.000



Amicalement,

Votre bien dévouée Présidente U.F.E. SOUSSE, Roselyne CORDIN





UNION DES FRANÇAIS DE  
L'ETRANGER

Représentation Sousse - Monastir  
B.P. N° 771 – Rue El Fourat – 4000 SOUSSE  
Site : [www.ufe.org](http://www.ufe.org)

Présidente U.F.E. SOUSSE  
Roselyne CORDIN : 24.980.117

## PARTENARIAT « GOLF BRAU »



  
**GolfBräu**

“-ELKANTAOUI-”



Chers amis Membres U.F.E. SOUSSE

Je vous propose un nouveau partenaire avec le Bar Resto Lounge,  
Bière Artisanale du GROUPE G.A.S.

### « SPECIAL MEMBRES U.F.E. » :

(Sur présentation de sa carte membre U.F.E. de l'année en cours  
ou son attestation de paiement validée par la Présidente)

• **Carte Restauration et Boissons : - 20 %**

Réactualisé avec le gérant du groupe le 21.11.2022



Elle précise de façon non exhaustive les droits et les obligations principaux des deux cocontractants, étant entendu que ceux-ci peuvent évoluer au fil du temps ; l'objectif principal étant que le partenariat qui unit les deux parties se développe au maximum et dans le sens des intérêts de chacun.

#### II - OBLIGATIONS DE LA SOCIETE G.A.S

D'une manière générale, le GAS s'engage à :

-Accorder une réduction de 20% sur nos cartes restaurant et boissons.

-Le prêt d'une salle de réunion (pour environ 20 personnes)

- Le 2ème mardi de chaque mois de 17h à 19h
- Le 3ème jeudi de chaque mois pour « l'Impératif Apéritif U.F.E. Sousse »

Adresse : Port El Kantaoui– Hôtel Golf Résidence – 4089 EL KANTAOUI

TEL : 97.223.862



Amicalement,

Votre bien dévouée Présidente U.F.E. SOUSSE, Roselyne CORDIN





UNION DES FRANÇAIS DE  
L'ETRANGER

Représentation Sousse - Monastir  
B.P. N° 771 – Rue El Fourat – 4000 SOUSSE  
Site : [www.ufe.org](http://www.ufe.org)



Présidente U.F.E. SOUSSE  
Roselyne CORDIN : 24.980.117

## PARTENARIAT « L'ARTISTO »



Chers amis Membres U.F.E. SOUSSE

Je vous propose un nouveau partenaire avec le Restaurant-Pizzeria,  
du GROUPE G.A.S.

### « SPECIAL MEMBRES U.F.E. » :

(Sur présentation de sa carte membre U.F.E. de l'année en cours  
ou son attestation de paiement validée par la Présidente)

- Carte Restauration et Boissons : - 10 %  
Réactualisé avec le gérant du groupe le 21.11.2022



Adresse : Port El Kantaoui– Hôtel Golf Résidence – 4089 EL KANTAOUI  
TEL : 73.348.904 – 73.348.833 – 99.066.611



Amicalement,  
Votre bien dévouée Présidente U.F.E. SOUSSE,  
Roselyne CORDIN





UNION DES FRANÇAIS DE  
L'ETRANGER

Représentation Sousse - Monastir  
B.P. N° 771 – Rue El Fourat – 4000 SOUSSE  
Site : [www.ufe.org](http://www.ufe.org)

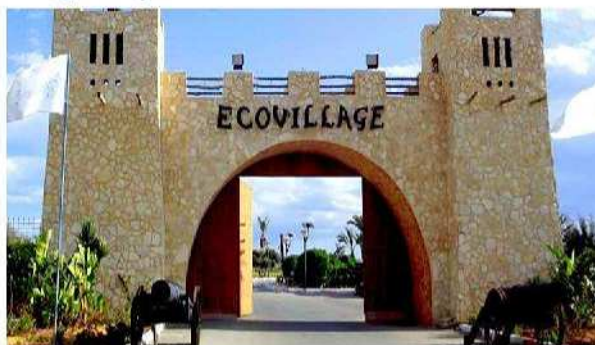


Présidente U.F.E. SOUSSE  
Roselyne CORDIN : 24.980.117

## PARTENARIAT « ECOVILLAGE »



# ECOVILLAGE



Chers amis Membres U.F.E. SOUSSE

Je vous propose un nouveau partenaire avec le Restaurant familial,  
Parc d'Attraction et Parc à Thème, ECOVILLAGE du GROUPE G.A.S.

### « SPECIAL MEMBRES U.F.E. » :

(Sur présentation de sa carte membre U.F.E. de l'année en cours  
ou son attestation de paiement validée par la Présidente)

- Carte Restauration et Boissons : - 20 %



Adresse : Route de Sidi Bou Ali–Face à Tunisie Lait–4040 SIDI BOU ALI

- TEL : 99.260.904 – 22.775.076



Amicalement,  
Votre bien dévouée Présidente U.F.E. SOUSSE,  
Roselyne CORDIN





UNION DES FRANÇAIS DE  
L'ETRANGER

Représentation Sousse - Monastir  
B.P. N° 771 – Rue El Fourat – 4000 SOUSSE  
Site : [www.ufe.org](http://www.ufe.org)



Présidente U.F.E. SOUSSE  
Roselyne CORDIN : 24.980.117

## PARTENARIAT « BELLINI RESTAURANT - LOUNGE »



Chers amis Membres U.F.E. SOUSSE  
Je vous propose un nouveau partenaire avec le Restaurant  
Gastronomique

**" BELLINI "**

**« SPECIAL MEMBRES U.F.E. » :**

(Sur présentation de sa carte membre U.F.E. de l'année en cours  
ou son attestation de paiement validée par la Présidente)

- Carte Restauration et Boissons : - 15 %



Adresse : Résidence le Vicomte – Bld 14 Janvier - SOUSSE

TEL : 50.177.177



Amicalement,

Votre bien dévouée Présidente U.F.E. SOUSSE, Roselyne CORDIN





UNION DES FRANÇAIS DE  
L'ETRANGER

Représentation Sousse - Monastir  
B.P. N° 771 – Rue El Fourat – 4000 SOUSSE  
Site : [www.ufe.org](http://www.ufe.org)



Présidente U.F.E. SOUSSE  
Roselyne CORDIN : 24.980.117

## PARTENARIAT « LE Q.G. - PLAGE »



Chers amis Membres U.F.E. SOUSSE

Je vous propose de profiter de la plage, gracieusement,  
sur un bain de soleil, sous un parasol chez notre partenaire le Q.G.,  
tout en dégustant la carte des boissons & Restauration (- votre remise UFE)

**- 15 %**

**« SPECIAL MEMBRES U.F.E. » :**

**(Sur présentation de sa carte membre U.F.E. en cours  
ou son attestation de paiement validée par la Présidente)**

**Réservation obligatoire le matin au : 58.932.000 ou 58.931.000  
(pour mieux vous servir)**

Réactualisé par le gérant du groupe, le 21.11.2022



Elle précise de façon non exhaustive les droits et les obligations principaux des deux cocontractants, étant entendu que ceux-ci peuvent évoluer au fil du temps ; l'objectif principal étant que le partenariat qui unit les deux parties se développe au maximum et dans le sens des intérêts de chacun.

### II - OBLIGATIONS DE LA SOCIETE G.A.S

D'une manière générale, le GAS s'engage à :

-Accorder une réduction de - 15 % sur nos cartes restaurant et boissons.

-Le prêt d'une salle de réunion (pour environ 20 personnes)

- Le 2ème mardi de chaque mois de 17h à 19h
- Le 3ème jeudi de chaque mois pour « l'Impératif Apéritif U.F.E Sousse »

Adresse : Rue du Requin – Hammam Sousse – 4011 HAMMAM SOUSSE

**TEL : 58.931.000 – 58.932.000**



Amicalement,

Votre bien dévouée Présidente U.F.E. SOUSSE, Roselyne CORDIN





UNION DES FRANÇAIS DE  
L'ÉTRANGER

Représentation Soussse - Monastir  
B.P. N° 771 – Rue El Fourat – 4000 SOUSSE  
Site : [www.ufe.org](http://www.ufe.org)



Présidente U.F.E. SOUSSE  
Roselyne CORDIN : 24.980.117

## PARTENARIAT RESTAURANT « UNA STORIA DELLA VITA »



Una storia  
della vita  
Ristorante



Chers amis Membres U.F.E. SOUSSE

Je vous propose un nouveau partenaire pour :

### LE RESTAURANT « UNA STORIA DELLA VITA »

Boulevard du 14 Janvier (face Movenpick hôtel) – 4000 SOUSSE

TEL : 73.221.499 Responsable M. WAJDI



### TARIF SPECIAL MEMBRES pour :

**- 20 % : sur la carte Menu et Boissons «UNA STORIA»**

(Excepté les menus à tarif fixe : REPAS UFE, Rotary, St Sylvestre, St Valentin, etc...)

*Sur présentation de sa carte membre de l'année en cours ou son attestation paiement*

**Attention !** La remise est déduite, uniquement, pour les cartes membres UFE SOUSSE nominatives, à jour. Si vous invitez des amis non membres, pas de remise pour eux. 23.08.23



Amicalement,

Votre bien dévouée Présidente U.F.E. SOUSSE,  
Roselyne CORDIN





UNION DES FRANÇAIS DE  
L'ETRANGER

Représentation Sousse - Monastir  
B.P. N° 771 – Rue El Fourat – 4000 SOUSSE  
Site : [www.ufe.org](http://www.ufe.org)

Présidente U.F.E. SOUSSE  
Roselyne CORDIN : 24.980.117

**PARTENARIAT  
« INSPIRATION PLUS  
CHORALE HARMONIE »**



Chers amis Membres U.F.E. SOUSSE

Je vous propose un nouveau partenaire avec INSPIRATION PLUS – Sahloul 2

**« SPECIAL MEMBRES U.F.E. » :**

**(Sur présentation de sa carte membre U.F.E. de l'année en cours  
ou son attestation de paiement validée par la Présidente)**

- **45 DT/mois le 1<sup>er</sup> trimestre (payable le trimestre entier – minimum 8 pax)**

Adresse : Avenue Zacharia Ahmed (à côté du Kraft Coffee-Shop – Sousse) - **TEL : 73.367.907**



Amicalement,  
Votre bien dévouée Présidente U.F.E. SOUSSE,  
Roselyne CORDIN





UNION DES FRANÇAIS DE  
L'ETRANGER

Représentation Soussse - Monastir  
B.P. N° 771 – Rue El Fourat – 4000 SOUSSE  
Site : [www.ufe.org](http://www.ufe.org)



Présidente U.F.E. SOUSSE  
Roselyne CORDIN : 24.980.117

## PARTENARIAT « REFLEXOLOGIE PLANTAIRE MAKIA »



*Réflexologie :  
Considérez-la comme  
une carte routière vers  
la relaxation*

- Elle favorise la relaxation et le relâchement des tensions.
- Elle augmente l'énergie et améliore la santé et le bien-être en général.
- C'est extraordinaire.

Chers amis Membres U.F.E. SOUSSE

Je vous propose un partenariat de bien-être

"La Réflexologie plantaire"

Une technique naturelle pour venir à bout de bon nombre de maux et de problèmes circulatoires. Elle permet d'harmoniser la circulation sanguine et lymphatique afin d'améliorer le système veineux.

Makia a suivi sa formation réflexologie plantaire et le massage biodynamique (massage des os et faciès) à l'école BIOPLUSE Paris.

Prix de la Séance : 65 DT

**« SPECIAL MEMBRES U.F.E. » :**

(Sur présentation de sa carte membre U.F.E. en cours ou l'attestation de paiement validée par la Présidente + une pièce d'identité pour la photo)

**55 DT au lieu de 65 DT**





**Makia utilise des huiles essentielles  
importées de France.  
Chaque séance possède son protocole.  
Durée de celle-ci entre 45 mn et 60 mn.  
Makia se déplace à votre domicile (jusqu'à Monastir)  
ou vous reçoit chez elle.**



**Adresse : Mme Makia Wadoux – 4000 SAHLOUL  
Prendre Rendez-vous au : 50.234.602  
Page facebook : Be zen**

R R R

Amicalement,  
Votre bien dévouée Présidente U.F.E. SOUSSE,  
Roselyne CORDIN





UNION DES FRANÇAIS DE  
L'ETRANGER

Représentation Sousse - Monastir  
B.P. N° 771 – Rue El Fourat – 4000 SOUSSE  
Site : [www.ufe.org](http://www.ufe.org)

Présidente U.F.E. SOUSSE  
Roselyne CORDIN : 24.980.117

## PARTENARIAT « DESSIN PERSONNALISE MANGA HELA »



Chers amis Membres U.F.E. SOUSSE  
Je vous propose un nouveau partenaire avec notre Artiste Dessinatrice  
Lauréate du 1<sup>er</sup> Festival International de la Bande Dessinée en Tunisie

### " MANGA HELA "

Etre immortalisé par un dessin B.D. ou Manga



#### « SPECIAL MEMBRES U.F.E. » :

(Sur présentation de sa carte membre U.F.E. de l'année en cours  
ou son attestation de paiement validée par la Présidente)

- Dessin personnalisé par personne : 70 DT  
Pour UFE : 50 DT



MP sur Facebook : Manga Hela ou 24.980.117



Amicalement,  
Votre bien dévouée Présidente U.F.E. SOUSSE, Roselyne CORDIN





UNION DES FRANÇAIS DE  
L'ÉTRANGER

Représentation Sousse - Monastir  
B.P. N° 771 – Rue El Fourat – 4000 SOUSSE  
Site : [www.ufe.org](http://www.ufe.org)

Présidente U.F.E. SOUSSE  
Roselyne CORDIN : 24.980.117

## PARTENARIAT «DABDOUB» - «BEBE PRESTIGE» - «PANGUI»



Chers amis Membres U.F.E. SOUSSE

Je vous propose un nouveau partenaire avec les 3 Magasins de Jouets,  
«DABDOUB» & «BEBE PRESTIGE» Monastir – «PANGUI» Mall Sousse



### « SPECIAL MEMBRES U.F.E. » :

(Sur présentation de sa carte membre U.F.E. de l'année en cours  
ou son attestation de paiement validée par la Présidente)

- Remise sur tout le magasin : - 15 %
- Sauf sur la Puériculture lourde (poussette, berceau, etc...) : - 10 %

Adresse «DABDOUB»-«BEBE PRESTIGE» : Rue Mohamed Salah Sayadi, Monastir

TEL : 73.502.481

Adresse «PANGUI » : MALL OF SOUSSE – RN1 – 4060 KALAA KEBIRA

TEL : 70.296.686



Amicalement,

Votre bien dévouée Présidente U.F.E. SOUSSE,  
Roselyne CORDIN









UNION DES FRANÇAIS DE  
L'ETRANGER

Représentation Sousse

B.P. N° 771 – Rue El Fourat – 4000 SOUSSE

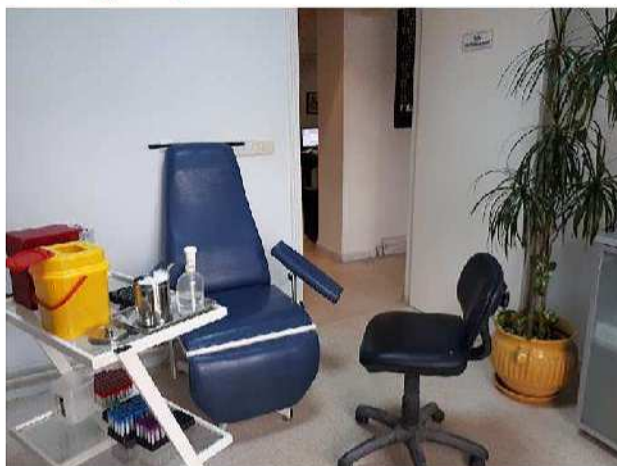
Site : [www.bdtunisie.com](http://www.bdtunisie.com)



Présidente U.F.E. SOUSSE

Roselyne CORDIN : 24.980.117

## PARTENARIAT « ANALYSES ANIS BEN AMOR »



Chers amis Membres U.F.E. SOUSSE

Je vous propose un nouveau partenaire de santé

**" LABORATOIRE ANIS BEN AMOR "**

**« SPECIAL MEMBRES U.F.E. » :**

(Sur présentation de sa carte membre U.F.E. de l'année en cours  
ou son attestation de paiement validée par la Présidente avec pièce d'identité- photo)

- **Sur toutes les analyses et prises de sang : - 15 %**

Adresse : Route de la Plage – 4011 HAMMAM SOUSSE  
(face à l'ex cabinet médical Dr Bouchoucha)

**TEL : 73.325.373 – 58.390.885**

Site web : <https://www.benamor.labo.tn/fr/>



Amicalement,

Votre bien dévouée Présidente U.F.E. SOUSSE, Roselyne CORDIN





UNION DES FRANÇAIS DE  
L'ETRANGER

Représentation Sousse - Monastir  
B.P. N° 771 – Rue El Fourat – 4000 SOUSSE  
Site : [www.ufe.org](http://www.ufe.org)

Présidente U.F.E. SOUSSE  
Roselyne CORDIN : 24.980.117

## PARTENARIAT RESTAURANT « L'ESCARGOT »



Chers amis Membres U.F.E. SOUSSE-MONASTIR

Je vous propose un nouveau partenaire pour :

**LE RESTAURANT « L'ESCARGOT »**

Avenue Taieb Mehiri (face Hôtel Marriott The Pearl) – 4000 SOUSSE

TEL : 73.224.779

web : [www.restoescargot.com](http://www.restoescargot.com)



**TARIF SPECIAL MEMBRES pour :**

**- 12 % : sur toute la carte menu « L'ESCARGOT »  
et sur la carte Boissons**

(Excepté les menus à tarif fixe : REPAS UFE, St Sylvestre, St Valentin, fêtes, etc...)

(Sur présentation de sa carte membre de l'année en cours  
ou son attestation paiement)



Amicalement,

Votre bien dévouée Présidente U.F.E. SOUSSE,  
Roselyne CORDIN





UNION DES FRANÇAIS DE  
L'ETRANGER

Représentation Sousse - Monastir  
B.P. N° 771 – Rue El Fourat – 4000 SOUSSE  
Site : [www.ufe.org](http://www.ufe.org)



Présidente U.F.E. SOUSSE  
Roselyne CORDIN : 24.980.117

## PARTENARIAT « PATTAYA BEACH »



Chers amis Membres U.F.E. SOUSSE  
Je vous propose un nouveau partenaire avec le Restaurant Lounge

### " PATTAYA BEACH "

#### « SPECIAL MEMBRES U.F.E. » :

(Sur présentation de sa carte membre nominative U.F.E. de l'année en cours  
ou son attestation de paiement validée par la Présidente)

- Carte Restauration et Boissons : - 10 %

Vous avez un accès direct sur la plage privée.

Si vous consommez (un forfait minimum), vous bénéficiez d'un bain de soleil  
et parasol gratuit. Douches gratuites près de la terrasse du PATTAYA.



Adresse : Hôtel Royal Beach – Boulevard 14 Janvier 2011 - SOUSSE

TEL : 29.444.395



Amicalement,

Votre bien dévouée Présidente U.F.E. SOUSSE, Roselyne CORDIN





UNION DES FRANÇAIS DE  
L'ÉTRANGER

Représentation Sousse - Monastir  
B.P. N° 771 – Rue El Fourat – 4000 SOUSSE  
Site : [www.ufe.org](http://www.ufe.org)



Présidente U.F.E. SOUSSE  
Roselyne CORDIN : 24.980.117

## PARTENARIAT « PATTAYA BEACH »



Chers amis Membres U.F.E. SOUSSE  
Je vous propose un nouveau partenaire avec le Restaurant Lounge

### " PATTAYA RESTO HIVER "

#### « SPECIAL MEMBRES U.F.E. » :

(Sur présentation de sa carte membre nominative U.F.E. de l'année en cours  
ou son attestation de paiement validée par la Présidente)

- Carte Restauration et Boissons : - 10 % (sauf promos)



Adresse : Hôtel Royal Beach – Boulevard 14 Janvier 2011 - SOUSSE  
TEL : 29.444.395



Amicalement,

Votre bien dévouée Présidente U.F.E. SOUSSE, Roselyne CORDIN





## Partenariat U.F.E. MONDE

### • ACCOR HÔTELS



## Accor Hotels

Offre valable dans les pays suivants:

### MONDE ENTIER

Profitez de cette offre exclusive dans les hôtels Raffles, Fairmont, Sofitel, MGallery, Pullman, Swissôtel, Mercure, Novotel, Mama Shelter, Novotel, Adagio, Ibis styles, Ibis budget et les hôtels Ibis (disponible dans certaines régions telles que le Royaume-Uni, l'Irlande, L'Europe du Nord, l'Europe Centrale et l'Europe du Sud.)

Pour bénéficier de vos conditions préférentielles, vous devez réserver auprès de la centrale de réservation, du site Internet d'Accor ou en appelant l'hôtel avant votre séjour (attention, les codes de réductions ne fonctionnent pas une fois arrivés à l'hôtel sans réservation préalable).

#### Pour réserver :

Sur internet : [business.accorhotels.com](https://business.accorhotels.com)

Par Smartphone, avec l'application gratuite

Par téléphone : les [centrales de réservations](#) Accor sont disponibles 24h/24, 7j/7

#### En contactant l'hôtel directement

**Important :** Pensez à vous munir de votre identifiant société et de votre numéro de contrat lors de vos réservations.

En savoir plus : <https://www.accorhotels.com/fr/france/index.shtml>

### AVANTAGE ADHÉRENT

**12% sur le meilleur tarif du jour, sans restriction**

#### Avantage UFE

**Plus de 2 000 hôtels référencés dans plus de 90 pays**



UNION DES FRANÇAIS DE L'ÉTRANGER  
U.F.E. SOUSSE

B.P. N° 771 - Rue El Fourat - 4000 SOUSSE - TUNISIE

[ufe.sousse@gmail.com](mailto:ufe.sousse@gmail.com) - TEL : (+216) 24.980.117 - facebook : Ufe Sousse

Déclarée le 27 Septembre 2017 régie sous la loi N°2011-88 du 22 Septembre 2011 - J.O.R.T. N° 151 du 19 Décembre 2017

Banque U.F.E. Avenue SOUSSE JAWHARA - Chémin à l'entrée de U.F.E. SOUSSE





## Partenariat U.F.E. MONDE

### PAYTOP - CARTE PREPAYEE



# PAYTOP



## Paytop

Offre valable dans les pays suivants:

**MONDE ENTIER**

PayTop, acteur reconnu du marché, est un établissement spécialisé dans les services de paiements à l'international depuis 2012. Ses solutions innovantes permettent aux clients de payer partout dans le monde, simplement, en toute sécurité et à moindre frais.

Vous envisagez de vous expatrier hors de la France, de voyager dans le monde entier ? Pensez à votre moyen de paiement à l'étranger et optez pour la carte prépayée multi-devises PayTop !

Cette carte possède 6 devises interchangeables : l'Euro, le Dollar américain, la Livre Sterling, le Franc Suisse, le Dollar canadien et le Dollar australien. De quoi vous simplifier la vie et éviter les frais de paiement...

Des questions ? Envoyez un email à [info@ufe.org](mailto:info@ufe.org)

*En savoir plus : [https://www.ufe.org/sites/default/files/depliant-ufe-a5-\\_non\\_membres.pdf](https://www.ufe.org/sites/default/files/depliant-ufe-a5-_non_membres.pdf)*

### AVANTAGE ADHÉRENT

**Première cotisation offerte soit 20 €**

**Avantage UFE**

**20 euros d'économie pour commencer !**



UNION DES FRANÇAIS DE L'ÉTRANGER  
U.F.E. SOUSSE

B.P. N° 771 - Rue El Fourat - 4000 SOUSSE - TUNISIE

[ufe.sousse@gmail.com](mailto:ufe.sousse@gmail.com) - TEL : (+216) 24.980.117 - facebook : Ufe Sousse

Déclarée le 27 Septembre 2017 régie sous la loi N°2011-88 du 22 Septembre 2011 - J.O.R.T. N° 151 du 19 Décembre 2017

Banque U.F.E. - Agence SOUSSE JAWHARA - Chèques à l'ordre de U.F.E. SOUSSE





## Partenariat U.F.E. MONDE

### PARIS ATTITUDE – LOCATION MEUBLEE POUR COURT SEJOUR



## Paris Attitude

Offre valable dans les pays suivants:

**FRANCE**

**Fondé en 2001, Paris Attitude est une agence de location d'appartements meublés experte dans la location temporaire à Paris.**

Le portefeuille de Paris Attitude répertorie plus de 6 000 appartements.

Sélectionnés pour leur charme, ces biens « prêt à vivre », allant du studio au 6 pièces, sont choisis par nos soins et répondent à des critères d'exigence qui concernent la qualité de l'appartement, sa superficie, sa situation géographique, sa décoration, ses équipements...

Grâce à notre équipe d'experts trilingues, nous vous offrons un accompagnement personnalisé ainsi qu'une offre adaptée à vos besoins d'expatriés.

**Nous disposons d'appartements dans tous les arrondissements de Paris ainsi que dans les Hauts-de-Seine (Neuilly-sur-Seine, Boulogne-Billancourt, Levallois-Perret) afin de pouvoir répondre à l'ensemble des demandes de nos locataires.**

*En savoir plus : <https://www.parisattitude.com/fr>*

### AVANTAGE ADHÉRENT

**10 % sur les frais d'agence de votre location meublée**

**Ma carte remboursée**



UNION DES FRANÇAIS DE L'ÉTRANGER  
U.F.E. SOUSSE

B.P. N° 771 – Rue El Fourat - 4000 SOUSSE – TUNISIE

[ufe.sousse@gmail.com](mailto:ufe.sousse@gmail.com) – TEL: (+216) 24.980.117 – facebook : Ufe Sousse

Déclarée le 27 Septembre 2017 régie sous la loi N°2011-88 du 22 Septembre 2011 – J.O.R.T. N° 151 du 19 Décembre 2017

Banque U.F.E. Agence SOUSSE JAWHARA – Chèques à l'ordre de U.F.E. SOUSSE



# Victime d'un accident routier

## Agression - Viol



**COPPET**  
AVOCATS SPÉCIALISTES  
Droit du dommage corporel • Défense des droits des victimes

clic ici



## La Nationalité Française ouvre des droits ! mais sous certaines conditions, à savoir....

Pour ouvrir les droits de prise en charge et d'indemnisation d'une victime française d'infraction à l'étranger auprès de la CIVI (Commission d'indemnisation des victimes d'infractions)

**Le droit français possède la notion de la "réparation intégrale"**



**Copie de dépôt de plainte daté**  
**Attestation d'accident circulation daté**  
**Certificat Médical Initial daté signé**

- ✓ **Victime** : expatriés, binationaux, en déplacement professionnel, touristes non responsables, avec ou sans couverture sociale
- ✓ **Victimes par ricochet** : famille, proche, entourage (préjudice grave, décès)
- ✓ **Responsable** : identifié ou non, assuré ou non
- ✓ **Délai d'action** : 3 ans à compter des faits (sauf pour mineurs au moment des faits)  
**Délai d'action en cas de viol : 24 H à 48 H Maximum**
- ✓ **Test ADN - examen médico-légal**
- ✓ **Soumission chimique, prélèvements (IHS, antirétroviral, pilule du lendemain)**  
**Commission saisie par une plainte "crime et délit sexuel"**  
**Cellule de sensibilisation et orientation**
- ✓ **Condition** : séquelles entraînant une incapacité totale de travail (ITT) égale ou supérieure à 30 jours ou une incapacité permanente.

### Auprès de qui agir ?

Fond de Garantie des victimes des actes de Terrorisme et d'autres Infractions (FGTI)

Commission d'indemnisation des Victimes d'Infractions (CIVI)

Rôle de l'assurance personnelle de la victime

Le cabinet d'avocats COPPET Paris - Droit dommage corporel, défense des droits victimes

**Premier appel conseil Gratuit pour savoir si votre dossier est recevable ou pas.**

Tél : 00216.24.980.117 - ufe.sousse@gmail.com





# DE NATIONALITÉ FRANÇAISE, VOUS ÊTES VICTIME D'UN ACCIDENT OU D'UNE AGRESSION À L'ÉTRANGER ?

Expatrié(e), en déplacement  
professionnel, touriste, la nationalité  
française vous ouvre des droits.

CE QU'IL FAUT SAVOIR  
CE QU'IL FAUT FAIRE  
DANS QUEL ORDRE

**COPPΣT**  
AVOCATS SPÉCIALISTES  
Droit du dommage corporel • Défense des droits des victimes



## **VOUS ÊTES DE NATIONALITÉ FRANÇAISE ?**

Si vous êtes victime d'un accident ou d'une agression à l'étranger, et que vous avez des séquelles importantes qui ont des répercussions matérielles et/ou psychologiques, vous pouvez être indemnisé(e).

### **Pour cela il faut :**

- ▶ Réunir les pièces qualifiant votre accident ou votre agression.
- ▶ Faire traduire les faits en droit français.
- ▶ Déposer un dossier auprès de la CIVI, juridiction autonome qui se prononce sur la recevabilité du droit à être indemnisé(e).
- ▶ Évaluer vos besoins pour reprendre la main sur votre vie, votre quotidien (aménagement domicile, aides humaines...).
- ▶ Se préparer au parcours médico-légal et aux expertises judiciaires.
- ▶ Suivre et gérer les échanges avec le FGTI, chargé de vous verser les indemnités fixées par la CIVI.

**Faites-vous accompagner,  
pour vous consacrer à votre reconstruction  
et obtenir une indemnisation à la hauteur  
du préjudice subi.**



Être victime d'un accident est traumatisant et il est très souvent compliqué de savoir quelles démarches entamer et dans quel ordre. Lorsque cet accident survient à l'étranger cela peut être encore plus complexe. D'un pays à l'autre, la barrière de la langue et les contacts avec les autorités, les médecins, les assurances, peuvent être ardues et éprouvants. Au traumatisme, se rajoutent alors des démarches écrasantes dont la gestion est pourtant capitale.

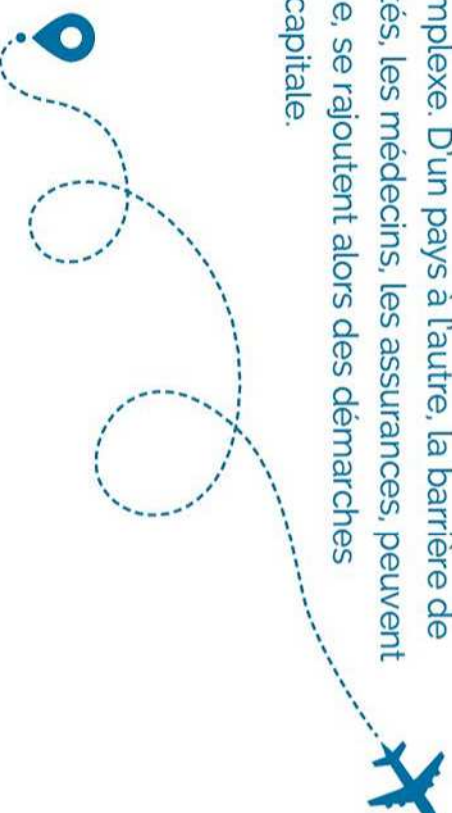
## CE QU'IL FAUT SAVOIR

La nationalité française vous ouvre des droits en cas d'accident de la route ou d'agression à l'étranger, que le responsable des faits ait été identifié ou non, qu'il soit assuré ou non.

Vous avez 3 ans à compter des faits pour faire valoir vos droits. Si vous êtes mineur(e) au moment des faits, ce délai court à compter de votre majorité. En cas d'action pénale en cours, ce délai peut être prorogé.

**Le Fonds de Garantie des victimes des actes de Terrorisme et d'autres Infractions (FGTI)** peut prendre en charge votre indemnisation, si vous avez des séquelles qui entraînent une incapacité totale de travail égale ou supérieure à un mois ou une incapacité permanente. Mais c'est auprès de **la Commission d'indemnisation des Victimes d'Infractions (CIVI)** que vous devrez déposer un dossier.

*Si vous habitez en France, il faut vous rapprocher de la CIVI du ressort de votre domicile et si vous habitez à l'étranger, de celle de Paris.*



## CE QU'IL FAUT FAIRE

**Si vous en êtes en mesure de le faire :**

- ▶ prenez le numéro de témoins,
- ▶ faites des photos de l'accident,
- ▶ déposez plainte auprès des autorités locales,
- ▶ signalez les faits à l'autorité consulaire la plus proche,
- ▶ contactez votre assurance.

Dans le cas contraire, les forces de police préviendront le Consulat et votre famille sera alors informée.

**Il est capital de réunir les documents qui vous permettront d'être pris(e) en charge et indemnisé(e) :**

- ▶ dossier médical qui constate, au plus près de l'accident, votre état de santé,
- ▶ certificat médical initial,
- ▶ copie de dépôt de plainte pour établir les faits.

*Tous ces documents, preuves des faits, vous seront demandés pour ouvrir vos droits. Il faudra, dans un second temps, qualifier les faits en droit français et le plus souvent traduire ces pièces.*

## DANS QUEL ORDRE

Si la nationalité française vous ouvre des droits en cas d'accident de la route ou d'agression à l'étranger, **obtenir une réparation juste** de vos préjudices peut devenir un véritable combat pour vous et votre entourage.

**Déposer une demande d'indemnisation implique**, au-delà des préjudices physiques et psychologiques directs, **de se préparer à un long parcours médico-légal**. Plusieurs expertises médicales seront organisées tout au long de votre reconstruction afin d'évaluer vos préjudices. Ceux-ci pourront être physiques et/ou psychologiques, avec des incidences sur votre vie personnelle, sociale, et professionnelle.

- Réunir les documents dans le pays où s'est produit l'accident
- Qualifier les faits en droit français
- Traduire les pièces si besoin
- Saisir la CIVI
- Se préparer aux expertises
- Faire les démarches nécessaires auprès des autorités en France et à l'étranger
- Faire les demandes de prises en charge pour couvrir les frais engagés
- Obtenir une provision pour pallier les premiers besoins liés à votre état de santé



Ce qui n'est pas acté dès le départ est très compliqué à faire reconnaître ensuite. Les préjudices subis et leurs impacts sur votre vie doivent être évoqués rapidement pour bénéficier d'une indemnisation juste.

**Un avocat spécialiste en droit du dommage corporel peut vous accompagner sur place et en France.** Son expertise vous permettra de disposer des moyens nécessaires à votre reconstruction.

Par ailleurs, en cas d'atteinte sévère (grand handicap), il est indispensable de vous appuyer sur un spécialiste pour vous garantir l'accès à tout ce dont vous avez besoin : une prothèse adaptée, un véhicule qui vous permettra de conduire à nouveau, un aménagement de votre domicile compatible à votre handicap, les aides humaines nécessaires pour vous soutenir dans les tâches de la vie quotidienne...

**Le Cabinet Coppet Avocats, spécialiste en Droit du dommage corporel, défend exclusivement les victimes et leurs familles.**

**Son équipe vous assiste pour que vous n'affrontiez pas seul(e) les écueils administratifs et juridiques, et vous propose un accompagnement sur-mesure en France et à l'étranger.**





# De nationalité française, victime d'un accident ou d'une agression à l'étranger ?

Le Cabinet Coppet Avocats se déplace dès la survenue de votre accident, dans le pays où vous vous trouvez.

**00 33 6 50 83 55 52**



**Charles-Henri  
Coppet**



**Grégory  
Guyard**



**Candice  
Audebert**



**Selma  
Belharchi**



**Marlène  
Druilhe**



**Pauline  
Le Corre**



**Arnaud  
Rivoal**



**Alice  
Turck**

**contact@coppet-avocats.fr**

**7 jours/7 - 24h/24**

Allemand – Anglais – Arabe – Espagnol – Français – Portugais

**www.coppet-avocats.fr**



Certification de spécialisation « Droit du Dommage Corporel »

Qualification spécifique « Défense des droits des victimes »

Membre de l'ANADAVI (Association Nationale des Avocats de Victimes de Dommages Corporels)





## Partenariat U.F.E. MONDE

• A.G.S. – DEMENAGER à l'INTERNATIONAL



AGS

Offre valable dans les pays suivants:

**MONDE ENTIER**

Depuis 42 ans, le Groupe AGS s'est spécialisé sur le déménagement d'effets personnels à l'international. AGS offre aussi des prestations complémentaires comme le transport ou l'entreposage de véhicules, le garde-meubles de courte ou longue durée, ainsi que de nombreux services de relocation pour faciliter l'installation des expatriés en situation de mobilité.

Avec un réseau de 18 filiales en France et 20 couvrant l'Europe d'est en ouest, AGS est le groupe de déménagement international le plus important en France, et un des principaux leaders en Europe. Le groupe est aussi présent sur les cinq continents, grâce à son réseau de 127 filiales dans 84 pays. Présent dans la majorité des pays d'Afrique et ayant prévu d'en couvrir la totalité en 2016 dans le cadre de son projet Africa54, le Groupe AGS est aussi le premier prestataire de services liés à la mobilité sur le continent.

En utilisant ses propres ressources à travers le monde, ou les services de partenaires de confiance dans les pays où le Groupe n'est pas implanté, AGS gère les déménagements d'un point à l'autre du globe, de domicile à domicile. AGS offre ainsi une solution globale à la gestion de la mobilité.

Attention, cette offre n'est valable qu'à titre privé (hors assurances et frais de douane).

*En savoir plus : <https://www.ags-demenagement.com/>*

### AVANTAGE ADHÉRENT

**10 % de réduction sur le montant du devis de déménagement.**

**Avantage UFE**

**Réduction valable sur présentation de votre carte de membre**



UNION DES FRANÇAIS DE L'ÉTRANGER  
U.F.E. SOUSSE

B.P. N° 771 – Rue El Fourat - 4000 SOUSSE – TUNISIE

[ufe.sousse@gmail.com](mailto:ufe.sousse@gmail.com) – TEL : (+216) 24.980.117 – facebook : Ufe Sousse

Déclarée le 27 Septembre 2017 régie sous la loi N°2011-88 du 22 Septembre 2011 – J.O.R.T. N° 151 du 19 Décembre 2017

Régime U.F.E. Agence SOUSSE JAWHARA – Chéoua à l'ordre de U.F.E. SOUSSE





## Partenariat U.F.E. MONDE

• ACADOMIA INTERNATIONAL - ENSEIGNEMENT – Soutien scolaire

**ACADOMIA**  
INTERNATIONAL



### Academia 365 coaching

Offre valable dans les pays suivants:

#### MONDE ENTIER

Academia, en partenariat avec l'UFE, propose une solution de soutien scolaire en ligne - Acadomia 365 Coaching- avec au cœur de son dispositif, un coach pour accompagner votre enfant, le motiver, l'aider dans ses matières fondamentales, lui permettre de réussir son enjeu scolaire de l'année.

En allant à la rencontre des élèves d'expression Française, partout dans le monde, Acadomia prend une nouvelle dimension.

Plus qu'une plateforme d'apprentissage en ligne, nous offrons à chaque élève un suivi régulier avec un coach scolaire, tout au long de l'année. Nous lui donnons la possibilité d'entretenir un lien unique avec son pays d'origine sa culture et son système éducatif.

Notre ambition : offrir aux élèves expatriés un accompagnement qui leur garantisse un niveau équivalent, voire supérieur, à celui qu'ils auraient atteint en étant scolarisés en France

Chaque adhérent bénéficie d'une réduction de 10 euros sur l'abonnement mensuel, fixé à 79 euros. Soit un coût de 69 euros/mois et **une économie de 120 euros à l'année.**

Pour vous faire une idée, vous pouvez [découvrir Acadomia 365 coaching](https://www.youtube.com/watch?v=ZfpWgzh7WY) et [Academia live](#) :

<https://www.youtube.com/watch?v=ZfpWgzh7WY>

*En savoir plus : <https://www.academia.fr/cours-en-ligne-international.html>*

#### AVANTAGE ADHÉRENT

**10€ de réduction par mois**

**Avantage UFE**

**Offre valable sur la formule Acadomia 365 coaching**



UNION DES FRANÇAIS DE L'ÉTRANGER  
U.F.E. SOUSSE

B.P. N° 771 – Rue El Fourat - 4000 SOUSSE – TUNISIE

[ufe.sousse@gmail.com](mailto:ufe.sousse@gmail.com) – TEL : (+216) 24.980.117 – facebook : Ufe Sousse

Déclarée le 27 Septembre 2017 régie sous la loi N°2011-88 du 22 Septembre 2011 – J.O.R.T. N° 151 du 19 Décembre 2017

Banque U.F.E. Avenue Sousse JAWHARA – Chèques à l'ordre de U.F.E. SOUSSE





## Partenariat U.F.E. MONDE

**COLIS EXPAT.COM - FAIRE LIVRER SES COLIS DEPUIS LA FRANCE**

### ColisExpat



Offre valable dans les pays suivants:

#### **MONDE ENTIER**

En créant un compte sur ColisExpat, vous retrouvez tous les avantages d'une boîte postale en France ou aux USA pour vous faire livrer TOUT ce que vous voulez OÙ que vous résidiez dans le monde.

1. vous commandez sur le site de votre choix : Un site français qui ne livre qu'en France Métropolitaine ou aux USA, un site international qui livre en France ou aux USA mais pas dans le pays où vous résidez, ou un site qui livre dans votre pays, mais dont vous trouvez les prix d'expédition trop élevés.

2. lors de votre commande, vous communiquez au site votre adresse de transit chez ColisExpat, et demandez donc une livraison en France ou aux USA.

3. nous réceptionnons votre commande dans un de nos centres de tri et nous attendons votre feu vert pour la réexpédier vers votre pays de résidence.

4. nous vous donnons le choix entre plusieurs solutions d'expédition selon votre pays de résidence, en livraison Economique, Standard, Colissimo ou Express.

5. nous nous occupons de rédiger les documents de douane si nécessaire.

*En savoir plus : <https://www.colisexpat.com/pages/>*

#### **AVANTAGE ADHÉRENT**

**Abonnement Premium à 9,90€ au lieu de 24,90€**

**Avec ma carte adhérent**

**Un nombre illimité de réexpéditions et certaines prestations gratuites**



UNION DES FRANÇAIS DE L'ÉTRANGER  
U.F.E. SOUSSE

B.P. N° 771 - Rue El Fourat - 4000 SOUSSE - TUNISIE

[ufe.sousse@gmail.com](mailto:ufe.sousse@gmail.com) - TEL : (+216) 24.980.117 - facebook : Ufe Sousse

Déclarée le 27 Septembre 2017 régie sous la loi N°2011-88 du 22 Septembre 2011 - J.O.R.T. N° 151 du 19 Décembre 2017

Régime T.T.B. Avenue Sousse JAWHARA - Chémin à l'entrée de U.F.E. SOUSSE





## Partenariat U.F.E. MONDE

ZAPPTAX

## ZAPPTAX – Application pour détaxer vos achats



Offre valable dans les pays suivants: **MONDE ENTIER**

### L'appli pour détaxer vos achats en France

ZappTax, une start-up franco-belge présente en Europe et en Chine, propose une alternative à la détaxe classique. Elle vous permet de détaxer tous vos achats de manière simple et efficace via une application mobile gratuite.

### Comment ça marche ?

Obtenez votre détaxe  
en 5 étapes



- **Le principe est simple :**  
Au moment de réaliser vos achats, **demandez des factures au nom de ZappTax**, prenez les en photos et téléchargez les sur l'application.
- A la fin de votre séjour, **ZappTax vous envoie un bordereau de détaxe** consolidant l'ensemble de vos achats. Il ne vous reste plus qu'à imprimer et signer ce bordereau avant de vous rendre à votre point de sortie de l'Union européenne (aéroport...).
- **Faites scanner le code barre du bordereau** à une borne PABLO ou par un agent douanier.
- *ZappTax vous rembourse votre détaxe dans les 24 heures*, selon la méthode de remboursement de votre choix.

**TELECHARGER L'APPLICATION : <https://zapptax.com/fr#home>**



UNION DES FRANCAIS DE L'ETRANGER  
U.F.E. SOUSSE

B.P. N° 771 – Rue El Fourat - 4000 SOUSSE – TUNISIE

[ufe.sousse@gmail.com](mailto:ufe.sousse@gmail.com) – TEL: (+216) 24.980.117 – facebook : Ufe Sousse

Déclarée le 27 Septembre 2017 régie sous la loi N°2011-88 du 22 Septembre 2011 – J.O.R.T. N° 151 du 19 Décembre 2017

Banque U.I.B. Agence Sousse JAWHARA – Chèque à l'ordre de U.F.E. SOUSSE





## Partenariat U.F.E. MONDE

• NOVELVY - PREPARER SA RETRAITE

Novelvy retraite



## 1er entretien gratuit avec nos conseillers retraite

Offre valable dans les pays suivants:

**MONDE ENTIER**

Les expatriés négligent souvent le sujet de leurs droits à la retraite dans les régimes français, et ne connaissent en général pas bien les règles qui s'appliquent. Or, il est important de prendre les bonnes décisions au fur et à mesure de sa carrière et en toute connaissance de cause en vue d'optimiser ses droits. Créée en 1986, Novelvy Retraite a inventé le métier de services en droits de retraite. La société accompagne les expatriés sur tous les aspects de leur dossier de retraite au travers d'un service complet en cours de carrière et au moment de l'obtention des pensions.

*En savoir plus : <https://novelvyretraite.fr/>*

### AVANTAGE ADHÉRENT

## 1er entretien gratuit avec nos conseillers retraites

### Avantage UFE

**Ne négligez plus votre retraite !**



UNION DES FRANÇAIS DE L'ÉTRANGER  
U.F.E. SOUSSE

B.P. N° 771 - Rue El Fourat - 4000 SOUSSE - TUNISIE

[ufe.sousse@gmail.com](mailto:ufe.sousse@gmail.com) - TEL : (+216) 24.980.117 - facebook : Ufe Sousse

Déclarée le 27 Septembre 2017 régie sous la loi N°2011-88 du 22 Septembre 2011 - J.O.R.T. N° 151 du 19 Décembre 2017

Banque T.I.B. Agence Sousse JAWHARA - Chèques à l'ordre de U.F.E. SOUSSE





## Partenariat U.F.E. MONDE

• TRAVELCAR – LOCATION DE VOITURES ou PARKING



### Travelcar

Offre valable dans les pays suivants:

**FRANCE**

**TravelCar - Autopartage et Location de voitures (aéroports, gares et centres villes)**

TravelCar vous permet de faire des économies significatives lorsque vous partez à l'étranger tout en conservant votre véhicule.

Non seulement le parking ne vous coûte rien pour la durée de votre séjour à l'étranger, mais il peut même vous permettre de gagner de l'argent et ainsi financer vos frais d'assurance et d'entretien !

Vous pouvez récupérer votre véhicule quand vous le souhaitez.

Si vous ne possédez pas de véhicule et que vous souhaitez en louer un lorsque vous arrivez en France, TravelCar vous permet de louer un véhicule à l'aéroport ou en gare à des prix très compétitifs. Nos tarifs sont 50 à 70 % moins chers qu'en agence de location classique, vous bénéficiez des avantages du collaboratif avec des services de professionnels.

*En savoir plus : [https://www.travelcar.com/fr-FR/?noredirect=fr\\_FR](https://www.travelcar.com/fr-FR/?noredirect=fr_FR)*

• **Exemple : Citroën C1 II Mini**



4 places, 5 portes, manuelle : 18 €/jour (6 J.)

### AVANTAGE ADHÉRENT

**10 % sur la location de voiture pour les expatriés arrivant en France**

**Ma carte adhérent remboursée !**

**Réservez 4 jours pour bénéficier de votre carte adhérent remboursée !**



UNION DES FRANÇAIS DE L'ÉTRANGER  
U.F.E. SOUSSE

B.P. N° 771 - Rue El Fourat - 4000 SOUSSE - TUNISIE

[ufe.sousse@gmail.com](mailto:ufe.sousse@gmail.com) - TEL : (+216) 24.980.117 - facebook : Ufe Sousse

Déclarée le 27 Septembre 2017 régie sous la loi N°2011-88 du 22 Septembre 2011 - J.O.R.T. N° 151 du 19 Décembre 2017

Banque T.I.B. Agence Sousse JAWHARA - Chèques à l'ordre de U.F.E. SOUSSE





## Partenariat U.F.E. MONDE

**ADELE.ORG – RECHERCHE DE RESIDENCES ETUDIANTES**



Vos enfants poursuivent leurs études supérieures en France et vous ne savez pas vers qui vous tourner pour trouver un logement.

Vous recherchez un logement étudiant pour la poursuite des études supérieures de votre (vos) enfant(s) en France ?

L'UFE est partenaire d'[Adele.org](http://adele.org), 1er site de réservation en ligne de logements pour étudiants depuis 1997.

Plus de 900 résidences sont référencées partout en France (hors CROUS) soit plus de 150 000 logements.

Qu'elles soient privées ou sociales, les résidences étudiantes que vous trouverez sur [adele.org](http://adele.org) sont, en grande majorité, déjà meublées avec kitchenette équipée (réfrigérateur, plaques chauffantes,...), salle de bain privative, coin bureau et lit ou canapé-lit, toutes sont sécurisées avec digicode, vidéo-surveillance et un gestionnaire vit sur place et veille à l'entretien et au bon fonctionnement de la résidence.

Sur [adele.org](http://adele.org), sans bouger de chez soi, il est très simple de trouver un logement, de déposer un dossier, d'échanger avec la résidence et de valider son bail le tout **GRATUITEMENT**.

La recherche peut s'effectuer par ville, région, nom d'une école/université,... ou à partir d'une adresse pour trouver toutes les résidences disponibles à proximité,

- Les disponibilités sont affichées en temps réel,
  - Les photos des résidences et appartements aident à mieux faire votre choix,
  - La réservation et la gestion du bail en ligne est simple, rapide, gratuite et sécurisée (aucun paiement en ligne n'est demandé)
- Bonnes recherches avec Adele !

**Plus d'infos : <https://www.adele.org/?origine=71410>**

**PARTENAIRE U.F.E.**

**Déposer un dossier - Bail en ligne – réservation gratuite**  
**Avantage U.F.E.**



UNION DES FRANCAIS DE L'ETRANGER  
U.F.E. SOUSSE

B.P. N° 771 – Rue El Fourat - 4000 SOUSSE – TUNISIE

[ufe.sousse@gmail.com](mailto:ufe.sousse@gmail.com) – TEL : (+216) 24.980.117 – facebook : Ufe Sousse

Déclarée le 27 Septembre 2017 régie sous la loi N°2011-88 du 22 Septembre 2011 – J.O.R.T. N° 151 du 19 Décembre 2017

Banque T.I.B. Avenue Sousse JAWHARA – Chèques à l'ordre de U.F.E. SOUSSE





## Partenariat U.F.E. MONDE

ONE CONCIERGERIE – CONCIERGE PRIVE

**ONE**  
CONCIERGERIE



### One Conciergerie

Offre valable dans les pays suivants:

**MONDE ENTIER**

Pour ne plus faire le grand écart entre l'étranger et la France, adoptez un concierge !

Les concierges privés **ONE CONCIERGERIE** sont disponibles 24 heures sur 24 tous les jours de l'année pour parer aux petits tracas, aux urgences, aux investigations chronophages, à l'organisation de votre agenda et à la recherche d'offres privilégiées sur mesure.

30 000 utilisateurs font confiance à **ONE CONCIERGERIE** depuis 2013, des particuliers résidents français, expatriés ou salariés de sociétés du CAC 40 tels qu'AXA, SAINT GOBAIN, PERNOD RICARD, VEOLIA.

*En savoir plus : <https://www.jobbers.com/index.php>*

### AVANTAGE ADHÉRENT

**Abonnement 19 € par mois**

**Avantage UFE**

**Cet abonnement donne un accès illimité à ONE CONCIERGERIE.**



UNION DES FRANÇAIS DE L'ÉTRANGER  
U.F.E. SOUSSE

B.P. N° 771 – Rue El Fourat - 4000 SOUSSE – TUNISIE

[ufe.sousse@gmail.com](mailto:ufe.sousse@gmail.com) – TEL : (+216) 24.980.117 – facebook : Ufe Sousse

Déclarée le 27 Septembre 2017 régie sous la loi N°2011-88 du 22 Septembre 2011 – J.O.R.T. N° 151 du 19 Décembre 2017

Régime T.T.B. Avenue Sousse JAWHARA – Chéou à l'insigne de U.F.E. SOUSSE





Avantage UFE

## Partenariat U.F.E. MONDE

FUNER WEB

### FUNERWEB

Organisation obsèques et formalités après décès en ligne



Offre valable dans les pays suivants: MONDE ENTIER

La perte d'un proche est un moment difficile.

Et nous savons que pour vous, expatriés, la distance rend les choses d'autant plus complexes à gérer, qu'il s'agisse du rapatriement, ou de l'organisation des obsèques une fois arrivé en France.

### FunerWeb.fr vous accompagne :

- Vous décidez en ligne, depuis chez vous de ce que vous voulez pour la cérémonie
- Un conseiller dédié vous contacte pour vous guider, valider vos choix et répondre à vos questions.
- Une fois vos choix arrêtés, nous nous occupons de tout.

Nous vous accompagnons humainement, et en toute transparence : **FunerWeb.fr** s'appuie sur un réseau de pompes funèbres indépendantes, sélectionnées pour la qualité, et le coût très compétitif de leurs prestations.

Quelle que soit la situation : organisation des obsèques pour un proche resté en France, ou organisation du rapatriement du défunt, et de la cérémonie d'obsèques en France, vous pouvez compter sur nous.

Notre objectif est de vous dégager des contingences, et **vous laisser le temps pour l'Important**, celui à passer en Famille, celui pour les proches.

#### Nous contacter

Site Internet [FunerWeb.fr](http://FunerWeb.fr)

E-mail : [contact@funerweb.fr](mailto:contact@funerweb.fr)

Contactez **+33 9 72 65 70 13** 24h/24 - 7j/7

**PLUS d'INFORMATIONS** sur le SITE de l'ADPFE : <https://www.funerweb.fr>



UNION DES FRANCAIS DE L'ETRANGER  
U.F.E. SOUSSE

B.P. N° 771 - Rue El Fourat - 4000 SOUSSE - TUNISIE

[ufe.sousse@gmail.com](mailto:ufe.sousse@gmail.com) - TEL: (+216) 24.980.117 - facebook : Ufe Sousse

Déclarée le 27 Septembre 2017 régie sous la loi N°2011-88 du 22 Septembre 2011 - J.O.R.T. N° 151 du 19 Décembre 2017

Banque U.I.B. Agence Sousse JAWHARA - Chèque à l'ordre de U.F.E. SOUSSE





## Partenariat U.F.E. MONDE

GRUPE RESIDE ETUDES – RESIDENCE ETUDIANTS – SENIORS - AFFAIRES

### Groupe Réside Etudes

— GROUPE —  
**RÉSIDE ÉTUDES**  
—



Offre valable dans les pays suivants:

#### FRANCE

Une résidence sénior pour vos parents ? Une résidence étudiante pour vos enfants ? Un apparthotel pour votre prochain séjour en France ?

1. Les résidences Services Seniors (Les Girandières): Bénéficiez d'une priorité locative dans les résidences, d'un non-encaissement du dépôt de garantie, de 10 % de réduction sur les loyers la première année et de 50 % de réduction sur les frais de dossier.

2. Les résidences services Etudiants et Stagiaires (Les Estudines; Stud'City): Profitez d'une priorité locative dans les résidences, d'un non-encaissement du dépôt de garantie, de 15 % de réduction sur les loyers dans les résidences « Les Estudines » et 50 % de réduction sur les frais de dossier.

3. Les résidences Affaires- Appart-hotels Séjours & Affaires; Résidhome 3\* et 4\*; RelaiSpa 4\* et 5\* avec espaces bien-être et détente): Bénéficiez d'un accueil VIP d'un Early check-in et d'un Lately check out (selon disponibilités); d'un surclassement (selon disponibilités) et d'un parking offert pendant la durée du séjour.

En savoir plus : <https://www.reside-etudes-invest.com/>

#### AVANTAGE ADHÉRENT

**Jusqu'à -15% sur les loyers et -50% sur les frais de dossier**

#### Avantage UFE

**Accueil VIP et surclassement selon les offres et les disponibilités**

Votre Bien dévouée,  
Présidente U.F.E. Tunisie-SOUSSE,  
Roselyne CORDIN



UNION DES FRANÇAIS DE L'ÉTRANGER  
U.F.E. SOUSSE

B.P. N° 771 - Rue El Fourat - 4000 SOUSSE - TUNISIE

[ufe.sousse@gmail.com](mailto:ufe.sousse@gmail.com) - TEL: (+216) 24.980.117 - facebook : Ufe Sousse

Déclarée le 27 Septembre 2017 régie sous la loi N°2011-88 du 22 Septembre 2011 - J.O.R.T. N° 151 du 19 Décembre 2017

Banque U.F.E. Avenue Sousse JAWHARA - Chèques à l'ordre de U.F.E. SOUSSE



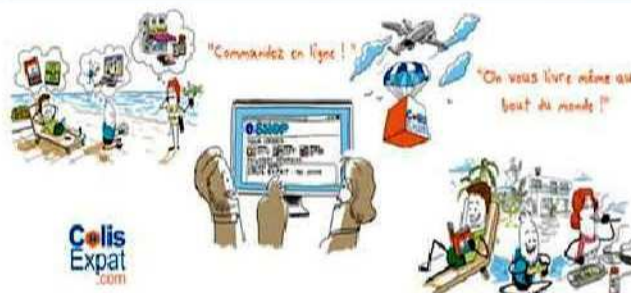


## Partenariat U.F.E. MONDE

COLISEXPAT.COM - RECEVEZ VOS COLIS PARTOUT DANS LE MONDE

### COLISEXPAT

**Colis**  
**Expat**  
.com



Offre valable dans les pays suivants: **MONDE ENTIER**

En créant un compte sur ColisExpat, vous retrouvez tous les avantages d'une boîte postale en France ou aux USA pour vous faire livrer TOUT ce que vous voulez OÙ que vous résidiez dans le monde.

1. vous commandez sur le site de votre choix : Un site français qui ne livre qu'en France Métropolitaine ou aux USA, un site international qui livre en France ou aux USA mais pas dans le pays où vous résidez, ou un site qui livre dans votre pays, mais dont vous trouvez les prix d'expédition trop élevés.

2. lors de votre commande, vous communiquez au site votre adresse de transit chez ColisExpat, et demandez donc une livraison en France ou aux USA.

3. nous réceptionnons votre commande dans un de nos centres de tri et nous attendons votre feu vert pour la réexpédier vers votre pays de résidence.

4. nous vous donnons le choix entre plusieurs solutions d'expédition selon votre pays de résidence, en livraison Economique, Standard, Colissimo ou Express.

5. nous nous occupons de rédiger les documents de douane si nécessaire.

En savoir plus <https://www.colisexpat.com/pages/>

**AVANTAGE ADHÉRENT**

**Abonnement Premium à 9.90 € au lieu de 24.90 €**

**Avantage UFE**

Votre Bien dévouée,  
**Présidente U.F.E. Tunisie-SOUSSE,**  
**Roselyne CORDIN**



UNION DES FRANCAIS DE L'ETRANGER  
U.F.E. SOUSSE

B.P. N° 771 – Rue El Fourat - 4000 SOUSSE – TUNISIE

[ufe.sousse@gmail.com](mailto:ufe.sousse@gmail.com) – TEL: (+216) 24.980.117 – facebook : Ufe Sousse

Déclarée le 27 Septembre 2017 régie sous la loi N°2011-88 du 22 Septembre 2011 – J.O.R.T. N° 151 du 19 Décembre 2017

Banque U.I.B. Agence Sousse JAWHARA – Chèque à l'ordre de U.F.E. SOUSSE





## Partenariat U.F.E. MONDE

**A.D.P.F.E. – ASSISTANCE DEFENSE PENALE FRANCAIS de l'ETRANGER**

**A.D.P.F.E. – Assistance Défense Pénale Français de l'Etranger**



**ADPFE**

ASSISTANCE DEFENSE PENALE  
FRANÇAIS DE L'ETRANGER

DECOUVRIR



ASSISTANCE DEFENSE PENALE FRANÇAIS DE L'ETRANGER (ADPFE) s'est donnée pour principale mission d'assurer la protection et l'aide des Français situés hors de France et impliqués, en tant que victimes ou auteurs, dans des procédures judiciaires de nature pénale.

En effet, avec un nombre en perpétuelle augmentation d'expatriés, mais aussi de touristes, de sociétés françaises établies hors de nos frontières, ou d'investisseurs, la France fait face à un problème qui devient d'année en année plus sensible : celui de la protection de ses ressortissants détenus ou victimes d'infractions à l'étranger.

La Justice de chaque pays étant indépendante, la souveraineté des Etats ne permet pas toujours à la Diplomatie ou à la protection consulaire de trouver des solutions efficaces et concrètes dans ce type de situations.

Bien évidemment, la Convention de Vienne de 1963 ou encore les accords bilatéraux permettent d'assurer une « protection consulaire » minimale.

Toutefois, l'écart observable en pratique entre les principes et la réalité vécue dans certaines situations par nos compatriotes est important.

Dans la grande majorité des cas, le justiciable ainsi que ses proches se retrouvent totalement démunis et confrontés à la réalité de la limite "naturelle" de la protection "étatique".

Face à ce constat, ADPFE propose une voie nouvelle d'intervention et met tout son savoir-faire au service de la protection de nos compatriotes impliqués dans des affaires pénales très diverses à travers le Monde.

C'est principalement cette force d'intervention de haut niveau qu'ADPFE s'engage à maintenir et propose de mettre au service de la protection des Français de l'étranger.

**EMMANUEL MOLINA** - Avocat spécialiste en Droit Pénal - Docteur en Droit Privé et Sciences Criminelles  
Inscrit sur la liste des Conseils auprès de la Cour Pénale Internationale (CPI) - Membre du Barreau Pénal International  
Lauréat de la Faculté

**En savoir plus** <https://www.adpfe.fr>

Courriel : [contact@adpfe.fr](mailto:contact@adpfe.fr) - Télécopie : 00 33 (0)4.91.91.60.28 - Numéro d'urgence : +33 (0)6 17 65 44 39

### AVANTAGE ADHÉRENT

Avantage UFE



UNION DES FRANÇAIS DE L'ETRANGER  
U.F.E. SOUSSE

B.P. N° 771 – Rue El Fourat - 4000 SOUSSE – TUNISIE

[ufe.sousse@gmail.com](mailto:ufe.sousse@gmail.com) – TEL : (+216) 24.980.117 – facebook : Ufe Sousse

Déclarée le 27 Septembre 2017 régie sous la loi N°2011-88 du 22 Septembre 2011 – J.O.R.T. N° 151 du 19 Décembre 2017

Banque U.I.B. Agence Sousse JAWHARA – Chèque à l'ordre de U.F.E. SOUSSE





## Partenariat U.F.E. MONDE

**WE SHARE BONDS - PLATEFORME DIGITALE de FINANCEMENT PARTICIPATIF**

**WE SHARE BONDS – Plateforme participative**



WeShareBonds

WeShareBonds  
Ensemble, finançons les PME françaises



Offre valable dans les pays suivants: **MONDE ENTIER**

[WeShareBonds.com](https://www.wesharebonds.com) est une plateforme digitale de financement participatif (ou « crowdfunding ») permettant aux PME françaises d'emprunter en direct jusqu'à 1 000 000 € auprès de particuliers et d'institutionnels.

Où que vous soyez dans le monde, WeShareBonds vous permet de reprendre le contrôle de votre épargne et de lui donner du sens, en investissant dans des PME françaises profitables et en croissance.

WeShareBonds, partenaire de La Banque Postale, vous propose une nouvelle classe d'actifs dans les sociétés non-cotées à des taux attractifs qui vous permet de diversifier votre épargne tout en participant au développement de l'économie française. Les actionnaires de WeShareBonds investissent systématiquement à vos côtés, dans chaque dossier sélectionné.

Recevez des intérêts à des **taux bruts jusqu'à 8%** investissez à partir de 50€, **sans frais** et sans limites maximales.

WeShareBonds vous accompagne en fournissant pour chaque PME sélectionnée une analyse crédit détaillée et gratuite présentant en détail le projet. L'ensemble de la documentation et le relevé de votre portefeuille sont accessibles 24h24 via notre interface sécurisée.

En savoir plus <https://www.wesharebonds.com>

**AVANTAGE ADHÉRENT**

Avantage UFE



UNION DES FRANÇAIS DE L'ÉTRANGER  
U.F.E. SOUSSE

B.P. N° 771 – Rue El Fourat - 4000 SOUSSE – TUNISIE

[ufe.sousse@gmail.com](mailto:ufe.sousse@gmail.com) – TEL : (+216) 24.980.117 – facebook : Ufe Sousse

Déclarée le 27 Septembre 2017 régie sous la loi N°2011-88 du 22 Septembre 2011 – J.O.R.T. N° 151 du 19 Décembre 2017





## Partenariat U.F.E. MONDE

KEEMDELUXE

### KEEMDELUXE -



## keemdeluxe



Offre valable dans les pays suivants: **FRANCE**

Vous rentrez à Paris ? Vous repartez à l'étranger ? Vous avez besoin de vous déplacer depuis Paris dans toute la France. Profitez des tarifs offerts par KEEMDELUXE. Service de VTC - réservation à l'avance obligatoire.

#### GRILLE TARIFAIRE KEEMDELUXE

PREX TTC /// TVA 10%

#### COURSES - TRANSFERTS

CATEGORIES DE VEHICULE	PARIS - AIRPORTS (CDG, ORY)		PARIS - 11 MARS/MARS/MAIRY		PARIS - 11 MARS	
	Non adhérents	Adhérents	Non adhérents	Adhérents	Non adhérents	Adhérents
CLASSIQUE (Voiture 5 places ou équivalent)	25,00 €	20,00 €	15,00 €	10,00 €	25,00 €	20,00 €
CLASS APART (Voiture 5 places ou équivalent)	35,00 €	30,00 €	25,00 €	20,00 €	35,00 €	30,00 €
CLASS VEH (Voiture 5 places ou équivalent)	45,00 €	40,00 €	35,00 €	30,00 €	45,00 €	40,00 €
CLASS VAN (Voiture 5 places ou équivalent)	55,00 €	50,00 €	45,00 €	40,00 €	55,00 €	50,00 €
CLASS MOTO (Motos 2 ou 3 places)	15,00 €	10,00 €	10,00 €	05,00 €	15,00 €	10,00 €

#### MISE A DISPOSITION DE VEHICULE AVEC CHAUFFEUR

CATEGORIES DE VEHICULE	2H		3H		6H		12H	
	Non adhérents	Adhérents	Non adhérents	Adhérents	Non adhérents	Adhérents	Non adhérents	Adhérents
CLASS BERLINE (Voiture 5 places ou équivalent)	40,00 €	35,00 €	140,00 €	120,00 €	280,00 €	240,00 €	560,00 €	480,00 €
CLASS APART (Voiture 5 places ou équivalent)	50,00 €	45,00 €	170,00 €	145,00 €	340,00 €	295,00 €	680,00 €	590,00 €
CLASS LUXE (Voiture 5 places ou équivalent)	65,00 €	60,00 €	225,00 €	195,00 €	450,00 €	390,00 €	780,00 €	660,00 €
CLASS VAN (Voiture 5 places ou équivalent)	75,00 €	70,00 €	255,00 €	225,00 €	510,00 €	440,00 €	880,00 €	760,00 €

KEEMDELUXE reste à votre service et vous remercie de votre confiance.

En savoir plus <https://www.keemdeluxe.fr>

### AVANTAGE ADHÉRENT

10 % Réduction sur vos trajets

Avantage UFE



UNION DES FRANCAIS DE L'ETRANGER  
U.F.E. SOUSSE

B.P. N° 771 - Rue El Fourat - 4000 SOUSSE - TUNISIE

[ufe.sousse@gmail.com](mailto:ufe.sousse@gmail.com) - TEL: (+216) 24.980.117 - facebook : Ufe Sousse

Déclarée le 27 Septembre 2017 régie sous la loi N°2011-88 du 22 Septembre 2011 - J.O.R.T. N° 151 du 19 Décembre 2017  
Banque U.I.B. Agence Soussse JAWHARA - Chèque à l'ordre de U.F.E. SOUSSE





## Partenariat U.F.E. MONDE

MA SUCCESSION.FR -

### MASUCCESSION.FR

Calculez et réduisez vos droits de Succession

# MASUCCESSION.fr



Offre valable dans les pays suivants: **MONDE ENTIER**

**MaSuccession.fr** a déjà aidé 23.000 familles à mieux protéger leurs proches en réduisant les impôts, les « droits de succession » qui amputent le patrimoine familial.

**Quand un Français décide de s'expatrier pour poursuivre une carrière internationale ou prendre sa retraite au soleil, la succession est souvent le dernier de ses soucis. Et pourtant, anticiper une succession internationale est encore plus nécessaire qu'anticiper une succession sur le territoire français.**

- Si vous veniez à disparaître, votre conjoint pourrait-il hériter de votre résidence ?
- Vos enfants ont-ils les mêmes droits dans votre pays d'adoption qu'en France ?

**L'expatriation peut, dans certaines conditions, vous permettre de disposer plus librement de votre patrimoine. Mais lorsqu'elle est subie, une succession internationale peut aller contre vos volontés.**

- Quels droits de succession vos héritiers devront-ils payer, et à qui ?
- Ne risquent-ils pas une double imposition, dans votre pays de résidence et en France ?

Lorsqu'elle est subie, une succession régie par des convention internationales résulte généralement en une imposition au maximum des deux pays, voire en une double imposition.

Nous vous aidons à agir par anticipation pour prévenir ces problèmes, pour que votre succession corresponde à vos volontés et qu'elle n'expose pas vos héritiers à des impôts insupportables.

**MaSuccession.fr vous propose :**

- Une approche globale qui prend en compte tous les aspects juridiques, fiscaux et financiers de votre succession.
- Une prise en charge simple, concrète et personnalisée.
- Des experts capables de vous accompagner à distance.

E-mail : [contact@masuccession.fr](mailto:contact@masuccession.fr)

Téléphone : 00 33 (0)1.84.17.59.32

**En savoir plus** <https://www.masuccession.fr>



UNION DES FRANÇAIS DE L'ÉTRANGER  
U.F.E. SOUSSE

B.P. N° 771 - Rue El Fourat - 4000 SOUSSE - TUNISIE

[ufe.sousse@gmail.com](mailto:ufe.sousse@gmail.com) - TEL : (+216) 24.980.117 - facebook : Ufe Sousse

Déclarée le 27 Septembre 2017 régie sous la loi N°2011-88 du 22 Septembre 2011 - J.O.R.T. N° 151 du 19 Décembre 2017

Reçu de l'U.F.E. Agence Sousse, P.W. La Réunion pour le compte de l'U.F.E. SOUSSE



## Partenariat U.F.E. MONDE

SKILLANDYOU

### SKILL AND YOU – Formation à Distance



Offre valable dans les pays suivants: **MONDE ENTIER**

Acteur historique de la formation à distance, le groupe Skill and You accompagne et forme des milliers d'élèves à concrétiser leur projet professionnel !

Skill and You regroupe 13 écoles, chacune spécialisée dans un secteur :

- **Cours Minerve** : métiers de la santé, du social et de la petite enfance
- **Lignes et formations** : métiers de la décoration, du graphisme, du dessin et de la mode
- **Cours Servais** : métiers de la fonction publique
- **ESECAD** : métiers du commerce et du web
- **Ecole des pros** : métiers de l'artisanat
- **IFSA** : métiers animaliers
- **Déficompta** : métiers de la comptabilité, de la gestion et des ressources humaines
- **Natura-dis** : métiers de la nature et de l'environnement
- **Ecole chez soi** : métiers de la construction et de l'habitat
- **Karis** : métiers de l'esthétique, de la coiffure et du bien-être
- **Be académie** : métiers du bien-être
- **Fashion Skills** : métiers de la mode
- **Educatel** : l'école pluridisciplinaire

Skill and You en quelques chiffres :

+ 1 000 000 d'élèves

+ de 200 formations spécialisées

+ de 90% d'élèves satisfaits

+100 ans d'expertise

métiers et des secteurs qui recrutent !

L'objectif de Skill and You : Aujourd'hui, notre groupe propose des formations tournées vers l'accès à des

Que vous souhaitiez vous reconverter professionnellement, vous former à un métier ou préparer les épreuves d'un examen, l'offre de formation de Skill and You vous oriente et vous accompagne pour concrétiser votre projet.

Skill and You s'adresse à tous types de profils grâce à son large choix de formations en ligne et à sa technique pédagogique innovante.

Nous accompagnons nos élèves quotidiennement avec de nombreux avantages pour faciliter au maximum l'apprentissage de chacun :

- 1) **La flexibilité** : inscription tout au long de l'année, étudier à votre rythme, à n'importe quel moment
- 2) **Un suivi personnalisé** : une équipe pédagogique composée de formateurs professionnels, de tuteurs se tiennent à votre disposition pour vous orienter et vous donner toutes les clés pour la réussite de votre projet professionnel.
- 3) **La qualité** : nos contenus pédagogiques sont conçus par des professionnels en activité tous experts dans leur secteur d'intervention
- 4) **100% digital learning** : accès à votre Espace Elèves en ligne 24h/24 et 7j/7 composés de différents supports (cours, tutoriels, examens blancs, suivi des devoirs...)

Pour en savoir plus : <https://www.skillandyou.com/fr/>

### AVANTAGE ADHÉRENT

#### Avantage UFE



UNION DES FRANCAIS DE L'ETRANGER  
U.F.E. SOUSSE

B.P. N° 771 – Rue El Fourat - 4000 SOUSSE – TUNISIE

[ufe.sousse@gmail.com](mailto:ufe.sousse@gmail.com) – TEL: (+216) 24.980.117 – facebook : Ufe Sousse

Déclarée le 27 Septembre 2017 régie sous la loi N°2011-88 du 22 Septembre 2011 – J.O.R.T. N° 151 du 19 Décembre 2017

Banque U.I.B. Agence Sousse JAWHARA – Chèque à l'ordre de U.F.E. SOUSSE





## U.F.E. SOUSSE

B.P. N° 771  
Rue El Fourat  
4000 SOUSSE  
TUNISIE

@ : [ufe.sousse@gmail.com](mailto:ufe.sousse@gmail.com)

\*\*\*

TEL : 00216.24.980.117

facebook :  
roselyne cordin  
ufe sousse

\*\*\*

[www.bdtunisie.com](http://www.bdtunisie.com)



UNION DES FRANCAIS DE L'ETRANGER  
U.F.E. SOUSSE

B.P. N° 771 – Rue El Fourat - 4000 SOUSSE – TUNISIE

[ufe.sousse@gmail.com](mailto:ufe.sousse@gmail.com) – TEL : (+216) 24.980.117 – facebook : Ufe Sousse

Déclarée le 27 Septembre 2017 régie sous la loi N°2011-88 du 22 Septembre 2011 – J.O.R.T. N° 151 du 19 Décembre 2017  
Banque U.I.B. Agence Sousse JAWHARA – Chèque à l'ordre de U.F.E. SOUSSE